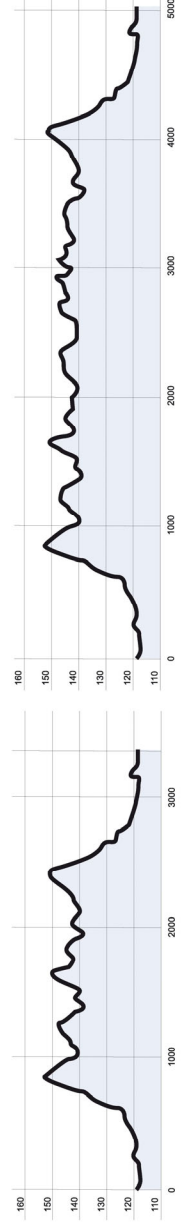




# RITOVUOREN ULKOILUALUE



	3 km	5 km
Suurin korkeus	36 m	36 m
Nousua yhteensä	84 m	113 m
Nousujen pituus yht.	1482 m	2415 m
Pisin nousu / korkero	500 / 34 m	500 / 34 m

# DiscGolfPark

## Pihtipudas, Ritovuori



Kuva: www.discgolf.fi

### Kartan selitteet

- Väylä
- Maalikorri
- Puu
- Heitto-  
paikka



Puttikori



Radan  
opastaulu



Väylän  
numero

### Frisbeegolfradan säännöt

#### Frisbeegolf

Frisbeegolf on peli, jota voivat harrastaa kaikki ikään tai sukupuoleen katsomatta. Frisbeegolfin periaate on samanlainen kuin "pallologifissa". Frisbeegolffissa käytetään pallon ja mailojen sijasta muovisia frisbeitä, joita on eri kokoisia ja painoisia. Peliajatus on, että vähimmällä määrällä heittoja radan suorittanut pelaaja on voittaja.

#### Pelissäännöt

- Pelin tarkoituksena on saada frisbee mahdollisimman pienellä heittomäärällä aloituspaikasta maalikorriin.
- Avausheiton jälkeen kauimpana korista oleva pelaaja jatkaa ensimmäisenä. Seuraava heitto suoritetaan siitä paikasta, mihin edellinen heitto pysähtyi. Pelaaja heittää niin monta kertaa, kunnes frisbee on maalikorissa.
- Frisbeen irrottua kädestä, heiton saa astua yli. 10 metriä tai lähempää suoritettu heitto on putti. Sitä ei saa astua yli.
- Reikä on pelattu loppuun, kun frisbee on maalikorissa.
- Voittaja on pelaaja, joka suorittaa radan pienimmällä määrällä heittoja.
- Ota huomioon muut radalla liikkujat ja jätä rata hyvään kuntoon myös seuraaville. Sen minkä kannat mukanas tuotoon, jaksat myös tuoda takaisin - **ethän jätä roskia maastoosi!**
- Puut ja pensaat ovat osa rataa. Niiden katkominen tai taivuttaminen on kielletty.
- Frisbeegolf on Spirit-laji - tärkeintä on pitää hauskaa!

### Ohjeita frisbeegolfradan käyttäjille

Olet vastuussa jokaisesta heittämästäsä kiekosta. Osuessaan ihmisiin tai esineisiin kiekko voi aiheuttaa vakavaa vahinkoa.

#### Varoittaminen

Jos kiekko on vaarassa osua toiseen ihmiseen, siitä varoitetaan huutamalla lujaa ääneen fore ("FOOOOR"). Lenkkeijöiden ollessa kyseessä voit käyttää lisänä myös muita varoitushuutoja.

#### Heittäminen kierröksellä

- Älä heitä, jos edellä oleva ryhmä on vielä korilla puttaamassa.
- Älä heitä, jos kortia ei näy, vaan varmista ensin onko korilla ketään edessä.
- Älä heitä, jos kiekko on vaarassa osua lähistöllä oleviin ihmisiin tai eläimiin.

#### Kentän huoltajat

Älä heitä, jos väyällä leikataan ruohoa tai tehdään muita huoltotoimenpiteitä.

#### Löytökiekot

Palauta löytämäsi kiekot omistajalleen.

Radan arvioitu peliaika n. 1,5-2 h.

Radan par (ihannetulos) on 56 heittoa.

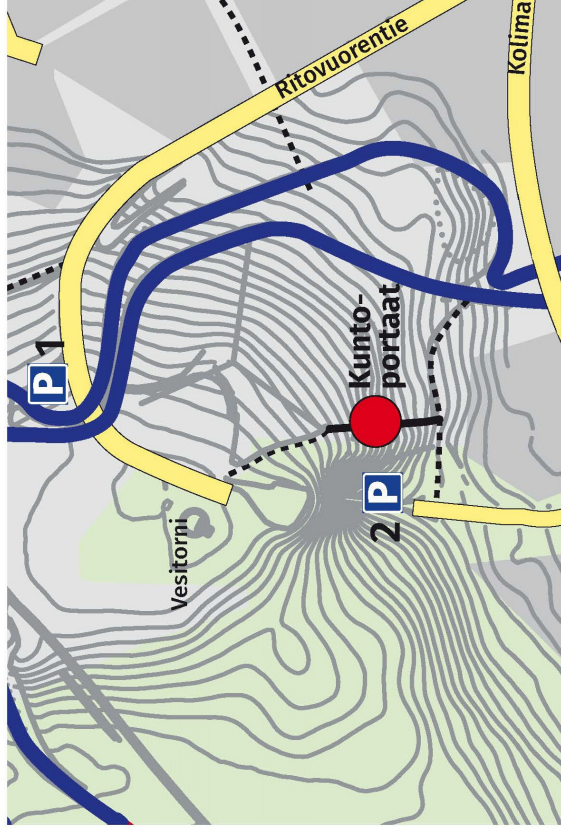
#### Radan ylläpitäjä

Radan ylläpidosta vastaa Pihtiputaan kunta: [www.pihtipudas.fi](http://www.pihtipudas.fi)  
puh. 014 4596 800 (vaihte), 040 171 6811 (tekninen toimisto)

# RITOVUOREN KUNTOPORTAAT



- 100 askelmaa • kokonaisnousua 12,67m
- pituus 41,36 m • kaltevuus 32,2%



**Yleinen hätänumero**

**112**

**Sijaintisi:**

**Ritovuoren kuntoportaat**

**44800 Pihtipudas**

**63°21'53.2"N**

**25°34'22.0"E**

**(WGS84)**



**Huom!** Ei talvikunnossapittoa, portaat saattavat olla liukkaat.  
**Portaiden käyttäminen omalla vastuulla.**

Kulje aina portaiden oikeaa reunaa.

Suojaa kävelysauvojen piikit kumitupeilla.

Hiekkasiilon P-alueen (P2) käyttö sallittu vain kesäaikaan.

Kuntoportaiden ylläpidosta vastaa Pihtiputaan kunta.

Ilmoita havaitsemasi epäkohdat ja ilkivalta aina kuntaan:

[www.pihtipudas.fi](http://www.pihtipudas.fi)

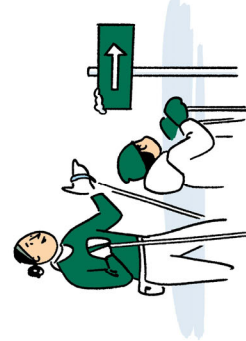
014 4596 800 (vaihde), 040 171 6811 (tekninen tsto)

# Latuetiketetti

## Ohjeet sujuvaan hiihtolatuksen käyttöön



Latu on kaikkien hiihtäjien yhteinen. Anna kaikille mahdollisuus hiihtää omaa vauhtiaan – ja omalla tyyllillään.



Muista hiihtosuunta. Noudata osoitettua hiihtosuuntaa sekä muita latun varrella olevia ohjeita ja varoituksia.



Nopeampi väistää. Vähintään hitaampaa hiihtäjää ohitustilanteissa. Kaksisuuntaisella ladulla kohdatessa molemmat antavat tilaa.



Älä kävele ladulla. Perinteisen latu-urat ja vapaan hiihdon osa on tehty hiihtämistä varten, eikä niitä saa muilla liikuntavälineillä rikkoa. Koiraa ei saa ulkoiluttaa yleiseen käyttöön kunnostetulla ladulla.



Älä luistele perinteisen ladun päällä. Se menee rikki ja pilaa toisten hiihtonautinnon.



Liiku ennustettavasti. Katso taaksesi ennen kuin vaihdat latua, käännyt risteyksestä tai pysähtyt. Älä kiitää toisen eteen.



Autta tarvittaessa. Jokainen hiihtäjä on velvollinen auttamaan kaatunutta tai loukkaantunutta kanssahiihtäjää.

**Yleinen hätänumero**  
**112**

**Sijaintisi:**  
**Ritovuoren ulkoilualue** **63° 21'54.1"N**  
**Ritovuorentie** **25° 34'11.3"E**  
**44-800 Pihtipudas** **(WGS84)**

## Yleiset ohjeet Ritovuoren ulkoilualueella

**Pysäköinti sallittu vain P-paikalla.**

**Moottoriajoneuvoilla liikkuminen laduilla/radalla on kielletty.**

**Koirien ulkoilutus on sallittu vain kesäaikaan.** Koirat on pidettävä kytkettyinä ja jätökset siivottava.

**Muista siisteys!** Lajittele roskat ja vie ne aluekeräyspisteelle,

**älä jätä jätettä maastoon.** Pidä aina mukana siun pussia, kuljettaaksesi roskat pois luonnosta.

**Tulenteko** muualla kuin erikseen sitä varten osoitetulla paikalla on **kielletty.**

**Alueen ylläpidosta** vastaa Pihtiputaan kunta.

Ilmoita havaitsemasi epäkohdat ja ilkivalta aina kuntaan: [www.pihtipudas.fi](http://www.pihtipudas.fi)

014 4596 800 (vaihde), 040 171 6811 (tekninen toimisto)



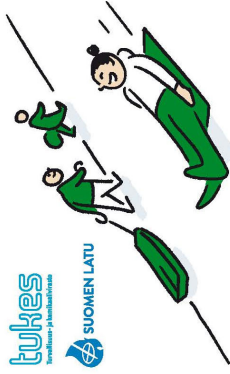
**RITOVUOREN**  
**ULKOILUALUE**

**XX**

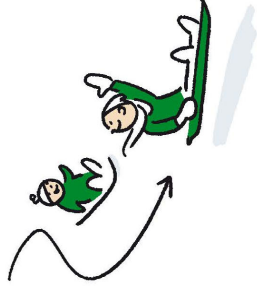
# RITOVUOREN PULKKAMÄKI

## Pulkkämäkietketti

Ohjeet hauskaan ja turvalliseen mäenlaskuun.



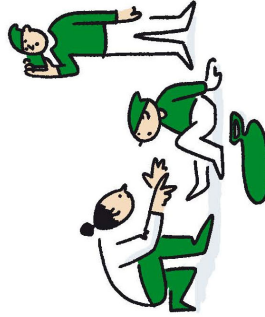
Houste mäen päälle sivusta, ätä lasku-uraa pitkin.



Ylhäätä tuleva väistää aina alempana olevaa.



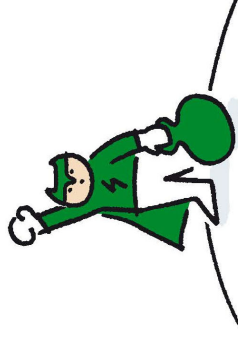
Pidä hauskaa, nauti ja iloitse yhdessä!



Jos sattuu, auta ja tarvittaessa soita 112.



Mäen alla väistä ja poistu lasku-uralta.



Muista oma vastuullisuus, ätä tee vaarallisia tyhmyyksiä.

## Ohjeita laavuun käyttäjälle

**Laavu on tarkoitettu yleiseen virkistyskäyttöön.  
Sopu sijaa antaa - eli kaikki ovat yhtä tervetulleita.**

### Tulenteko

**Tulen voi virittää vain laavulla olevaan**

**tulentekopaikkaan!** Metsäpalovaroituksen aikaan avotulen teko on kielletty!

Alaikäisten tulenteko VAIN vanhempien valvonnassa.

Noudata varovaisuutta - **ÄLÄ jätä tulta yksin.**

Käytä valmiita polttopuita - **ÄLÄ revi tuohta elävistä puista.**

### Muista siisteys

Lajittele roskat ja vie ne aluekeräyspisteelle, **älä jätä jätteitä maastoon.**  
Pidä aina mukanas pussia, kuljettaaksesi roskat pois luonnosta.

Alueen ylläpidosta vastaa Pihtiputaan kunta.  
Ilmoita havaitsemasi epäkohdat ja ilkivalta aina kuntaan:  
[www.pihtipudas.fi](http://www.pihtipudas.fi)

014 4596 800 (vaihde), 040 171 6811 (tekninen toimisto)

