

Tämä kaava on Pihtipudan Kunnanvaltuuston  
esityksen mukainen, koe 31.10.1994 § 35.  
Pöytäkirja 03.11.1994  
Pöytäkirjanpöytä Tami 106  
Päivi Syrjä

Vahvistettu Keski-Suomen ympäristökeskuksen päätöksellä  
8 päivästä Touko kuuta 1995 N:o LA-160  
Jyväskylässä, ympäristökeskuksessa  
8 päivänä Touko kuuta 1995  
Tarkastaja *Usko Paananen*  
Usko Paananen

# KINTURIN RANTAKAAVA

KUNTA PIHTIPUDAS  
KYLÄ SYDÄNMAA  
TILA HUHMARMÄKI RN:o 165

**RA**

MERKINTÖJEN SELITYKSET JA RANTAKAAVAMÄÄRÄYKSET:  
LOMA-ASUNTOJEN KORTTELIALUE.  
RAKENNUSPAIKALLE SAA RAKENTAA YHDEN LOMA-ASUNNON. LISÄKSI SILLE SAA RAKENTAA SAUNAN JA TALOUSRAKENNUKSEN. ERILLISTEN RAKENNUSTEN LUKUMÄÄRÄ SAA OLLA ENINTÄÄN KOLME JA NIIDEN YHTEENLASKETTU KERROSALA ENINTÄÄN 120 M<sup>2</sup>.

**M**

MAA- JA METSÄTALOUSALUE.  
ALUEELLE SAA RAKENTAA VAIN MAA- JA METSÄTALOUDESSA TARVITTAVIA RAKENNUKSIA.

— — — — —

6 M SEN KAAVA-ALUEEN ULKOPOULELLA OLEVA VIIIVA, JOTA VAHVISTAMINEN KOSKEE.

— — — — —

KORTTELIN TAI ALUEEN RAJA.

- - - - -

OHJEELLINEN ALUEEN RAJA.

— — — — —

OHJEELLINEN RAKENNUSPAIKAN RAJA.  
ERI KAAVAMÄÄRÄYSTEN ALAISTEN ALUEEN OSIEN VÄLINEN RAJA.

2

KORTTELIN NUMERO.

4

RAKENNUSPAIKAN NUMERO.

1

ROOMALAINEN NUMERO, JOKA OSOITTA SUURIMMAN SALLITUN KERROSLUVUN.

— — — — —

OHJEELLINEN RANTAKAAVATIE.

— — — — —

LOMA-ASUNNON RAKENNUSALA.



UIMARANTA-ALUE.

ALUEELLE RAKENNETTAVIEN LAITUREIDEN PITUUS SAA OLLA ENINTÄÄN 10 M. LAITURITASO EI SAA KOHOTA VEDENPINNASTA ENEMPÄÄ KUIN 50 CM.

RAKENNUSPAIKKOJA EI SAA AIDATA.

RANTAKAAVA-ALUEELLE EI SAA RAKENTAA VESIKÄYMÄLÄÄ. KÄYMÄLÄNÄ ON KÄYTETTÄVÄ JOKO KOMPOSTIKÄYMÄLÄÄ TAI TII-VIILLÄ SÄILIÖLLÄ VARUSTETTUA KUIVAKÄYMÄLÄÄ.

JÄTEVESIÄ EI SAA LASKEA VESISTÖÖN, VAAN NE ON IMEYTETÄVÄ MAAHAN VÄHINTÄÄN 10 METRIN PÄÄSSÄ RANTAVIIVASTA.

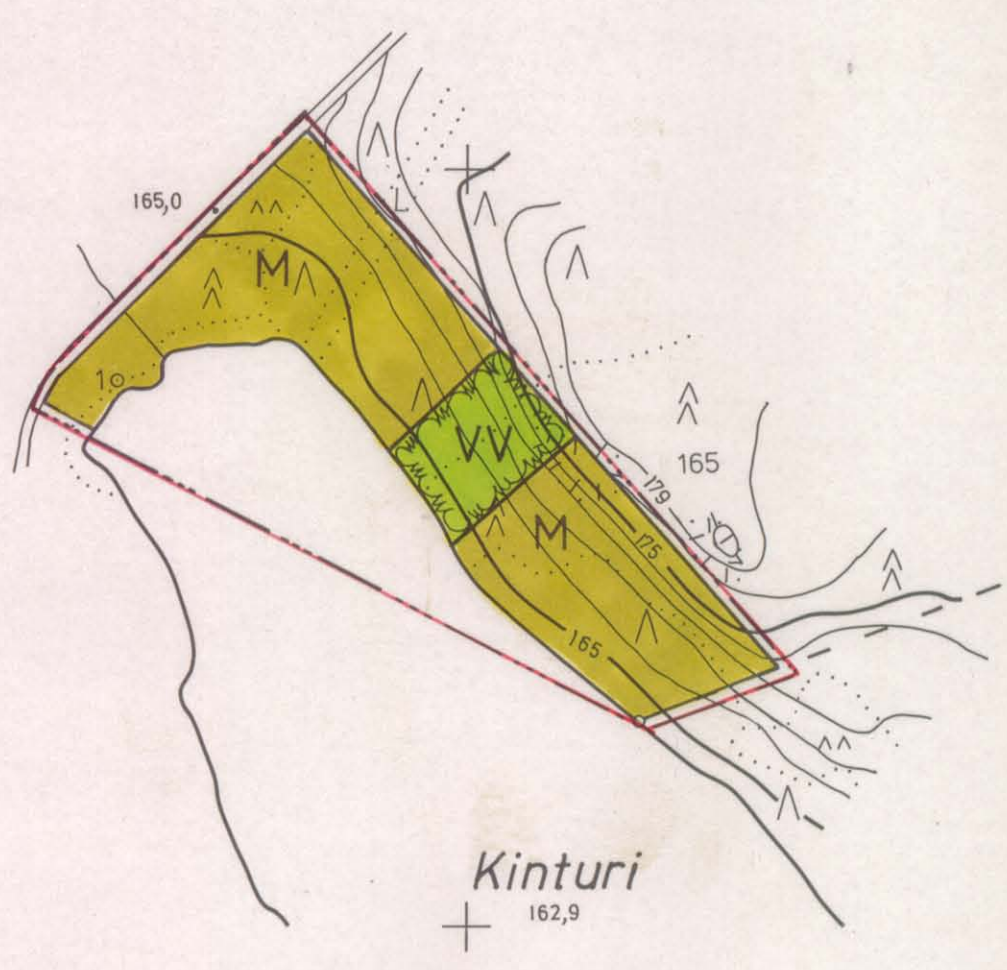
LAHOAVAT JÄTTEET ON KOMPOSTOITAVA.

LAPPEENRÄNNASSÄ 10. PÄIVÄNÄ MARRASKUUTA 1988

*S. Samuli Eerolainen*  
T. SAMULI EEROLAINEN  
MAANMITTAUSTEKNIKKO

KORJATTU KUNNANHALLITUKSEN 7.2.1994 ESITTÄMÄLLÄ TAVALLA

22.4.1994 SAMULI EEROLAINEN



PIHTIPUDAS Kinturi  
N:o 3312 12 30/50

Rantakaavan pohjakartta	1:4000	Kartan laatija	KAAVAKARTTA OY
Kunta	PIHTIPUDAS	Ilmakuvaus	Koordinaattijärjestelmä
Kylät	SYDÄNMAA	Kartoitus	Korkeusjärjestelmä
Tilat	HUHMARMÄKI RN:o 165	Kartoitusmenetelmä	STEREOKARTOITUS
Lääni	KESKI-SUOMI	Kartta hyväksytyt	

