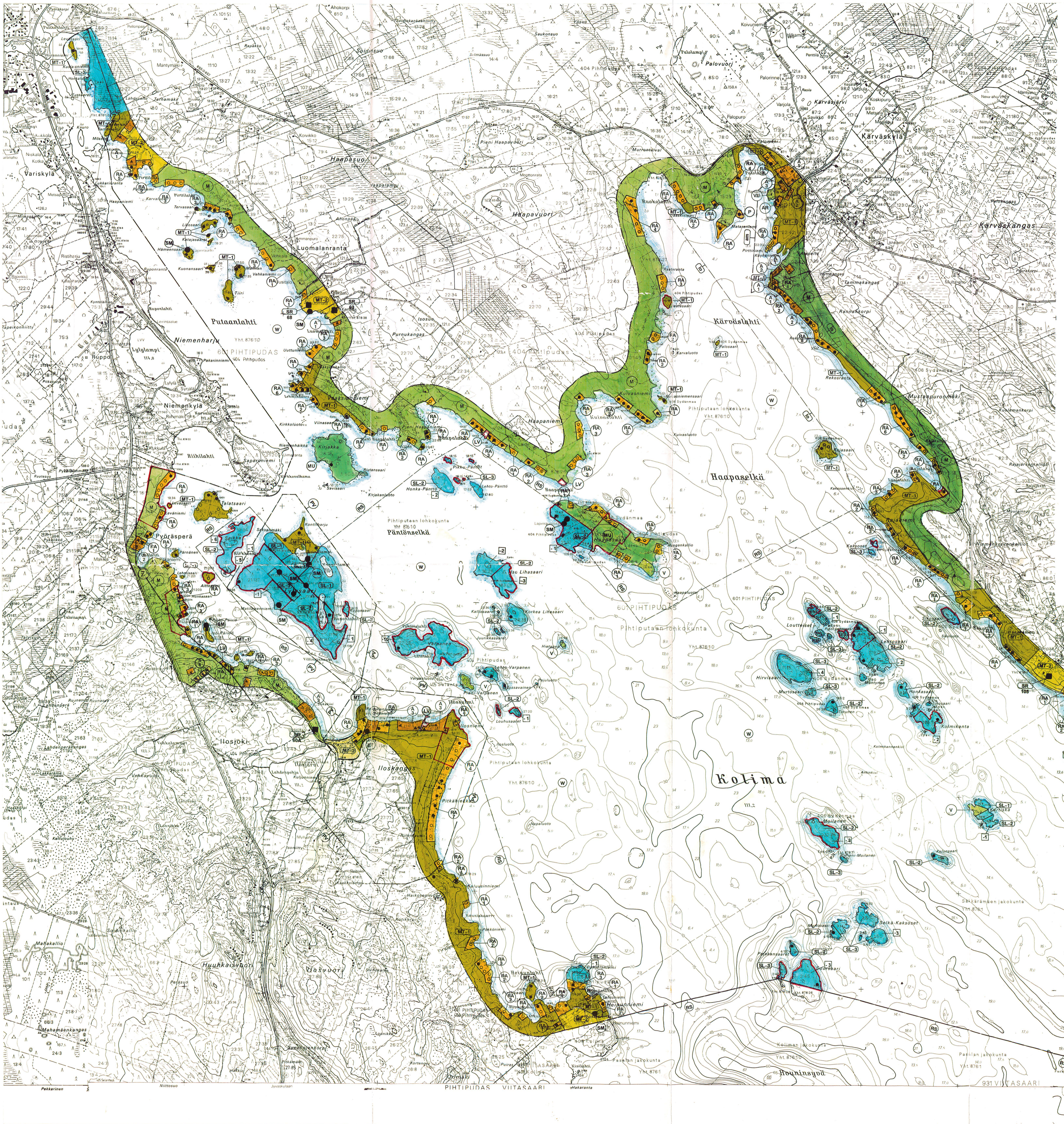
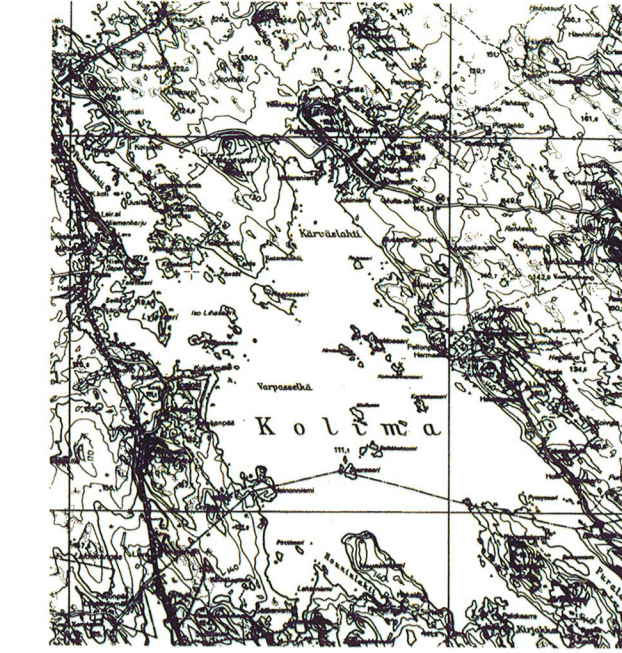


PIHTIPUDAS KOLIMAN RANTAYLEISKAAVA

PIHTIPUTAN KUNTA Tehnyt toimisto PL 36 44801 PIHTIPUDAS				
MITTAKAVA	PYM	SUUNN.	PIEET.	IVY.
1:20 000	15.02.1994	Esko Suikkanen	Matti Jaukka	



- ASUNTOALUE**
Alue on tarkoitettu ympärivuotiseen asutukseen. Numero osoittaa alueen rakennuspaikkojen enimmäismäärän. Asuinrakennukset esitiedyn kirkonkylän alueen rakennuspaikoina. Alueen rakennuspaikkojen enimmäismäärä.
- RIVITALOJEN JA MUIDEN KYTKETTYJEN ASUINRAKENNUSTEN ALUE**
Alue on tarkoitettu ympärivuotiseen asutukseen.
- LOMA-ASUNTOALUE**
Alue on tarkoitettu loma-asutuksen rakentamiseen. Numero osoittaa alueen rakennuspaikkojen enimmäismäärän.
- PALVELUJEN ALUE**
Alue on tarkoitettu julkista ja yksityistä palveluja varten.
- VIHKINTYSAALUE**
Alue on tarkoitettu viikinty- ja alkoholikaupalle, jolle voidaan sijoittaa alueen käyttöön liittyviä palveluita.
- URHEILU- JA VIHKINTYSPALVELUJEN ALUE**
Alue on tarkoitettu urheilu- ja viikintyosastoille, jolle voidaan sijoittaa alueen käyttöön liittyviä palveluita.
- VEIKESATAMA TAI VALKAMA**
Valtion omistuksessa oleva alue, joka on tarkoitettu luonnonsuojelun mukaisesti luonnonsuojelualueeksi.
- LUONNONSUOJELUALUE**
Rakennuslain 115 ja 1 momentin perusteella määrittämä, että alueella on kiellettyä rakentamista, maanmuokkauksen, kaivon, louhinnan ja lämpövoiman, puolen kaivon ja muuten luonnonsuojelun mukaisesti suojeltavia alueita, kuitenkin enintään 5 vuoden ajan. Rakentaminen on maanomistajakohtaisesti siltä RA- tai A-alueella tai muuten korvattavaksi on tilaa tarjolla.
- LUONNONSUOJELUALUE**
Rakennuslain 115 ja 1 momentin perusteella määrittämä, että alueella on kiellettyä rakentamista, maanmuokkauksen, kaivon, louhinnan ja lämpövoiman, puolen kaivon ja muuten luonnonsuojelun mukaisesti suojeltavia alueita, kuitenkin enintään 5 vuoden ajan.
- RAKENNUSLAINSÄÄDÄNNÖN NOILLA SUOJELTAVIA ALUEITA**
Rakennuslain 115 ja 1 momentin perusteella määrittämä, että alueella on kiellettyä rakentamista, maanmuokkauksen, kaivon, louhinnan ja lämpövoiman, puolen kaivon ja muuten luonnonsuojelun mukaisesti suojeltavia alueita, kuitenkin enintään 5 vuoden ajan. Rakentaminen on maanomistajakohtaisesti siltä RA- tai A-alueella tai muuten korvattavaksi on tilaa tarjolla.
- MUNANMUUSTALUE**
Merkinnällä on osoitettu alueita, jolle on luotettu kielteisiä mainintatietoja. (Mu. Alueella "vain perustella tuot. jälle" tai "vain jättilä" - j. p. o. d.)

VEIKESMÄÄRÄKSET, joihin nootetaan eläin käyttökortinmerkinnät tosin näin:

- Rannalla sijaitsevan rakennuspaikan pinta-ala tulee olla vähintään 2000 m².
- Vesistöön tai vesistöön rajoittuvan rantaviivan pinta-ala tulee olla vähintään 20 m. Yhden rakennuspaikan alle 25 m²:n rantaviivan sijoitus vähintään 10 m:n etäisyydellä rannasta. Suojavälilyhyden pinnanosa tai oltava rannasta, on rakennuspaikan sijainnista riippuen laskettava ranta-alueen pinta-ala.
- Loma-asuntopaikan rakentamisen yhteydessä on sijoitettava 150 m².
- Rakennuspaikalla olevien rakennusten tulee muodostaa yhteinen ryhmä.
- Rakennuspaikan rantaviivan tulee siltä määrittämättä luonnonsuojelun.

MAA-JA METSÄTALOUSVALTAINEN ALUE
Alue on tarkoitettu maa- ja metsätalouden harjoittamiseen sekä rakennuslain 4 §:n mukaisesti loma-asuntopaikoiksi rakentamiseen. Asumus ei saa sijoittua 100 metrin lähemmäksi rantaviivaa. Rakentaminen on sijaintiltaan ja rakennusmuutukseltaan Tapin antama ranta-alueella koskevan metsätalouden alalla. Alueella on kielletty maa-siementen ottamista.

MAA-JA METSÄTALOUSALUE
Alue on tarkoitettu maa- ja metsätalouden harjoittamiseen. Rakentaminen on maanomistajakohtaisesti siltä RA-alueella. Metien käyttöä tulee nootetaan kirkonkylän alueella Tapin antama ranta-alueella koskevan metsätalouden alalla. Alueella on kielletty maa-siementen ottamista.

MAA-JA METSÄTALOUSVALTAINEN ALUE, JOSSA ON ULKOILIN OHJAAJASTARVETTA TAI YMPÄRISTÖARVIO
Alueella tarkoitetaan valittua maa- ja metsätalouden aluetta, johon sijoitetaan ulkoilun ohjauksellista tarkoitusta varten ulkoilun ohjauksellista ja luonnonsuojelun arvio. Metien käyttöä tulee nootetaan kirkonkylän alueella Tapin antama ranta-alueella koskevan metsätalouden alalla. Pello- ja ladonnan tulee siltä.

VESIALUE
Loma-asuntopaikka, rakennuspaikka tai poikkeuspaikka
Ohjeellinen veden loma-asuntopaikka
Ympärivuotisen asutuksen paikka
Ohjeellinen veden asutuksen paikka
Rantonsuojelualue
Tärkeät pohjavesialueet
Vedensuojelu
Korttelin, alueen raja
Yhteisöalueen raja
Yhtäisyys
Säätöalue
Käytävien pika-suunnitelma
Kunnan raja

Tämä rantayleiskaavakartta on Pihtiputuksen kunnanvaltuuston 6.3.1995 (816) tekemän päätöksen mukainen.
Pihtiputaus 16. lokakuuta 1996
Myyjä: Heikki Jaukka, vs. kunnassivusteen

orttein
Vahvistettu Kooki-Suomen ympäristökeskuksen päätöksellä 4 päivänä marraskuuta 1998 No LA-629
Jyväskylässä, ympäristökeskuksessa
Suomen ympäristökeskus
Käytävien pika-suunnitelma
Käytävien pika-suunnitelma
Käytävien pika-suunnitelma

*LÄHETTY: KAKKILAN YHTIÖN
Tarkastus: KAKKILAN YHTIÖN
17.12.1996
17.12.1996
LAKINIES
Esko Suikkanen*