

Tämä kaava on Pihtipudan Kunnanvaltuuston
esityksen mukainen, koeet 31.10.1994 § 35.
Pöytäkirja 03.11.1994
Pöytäkirjanpöytä Tami 106
Päivi Syrjä

Vahvistettu Keski-Suomen ympäristökeskuksen päätöksellä
8 päivästä Touko kuuta 1995 N:o LA-160
Jyväskylässä, ympäristökeskuksessa
8 päivänä Touko kuuta 1995
Tarkastaja *Usko Paananen*
Usko Paananen

KINTURIN RANTAKAAVA

KUNTA PIHTIPUDAS
KYLÄ SYDÄNMAA
TILA HUHMARMÄKI RN:o 165

RA

MERKINTÖJEN SELITYKSET JA RANTAKAAVAMÄÄRÄYKSET:
LOMA-ASUNTOJEN KORTTELIALUE.
RAKENNUSPAIKALLE SAA RAKENTAA YHDEN LOMA-ASUNNON. LISÄKSI SILLE SAA RAKENTAA SAUNAN JA TALOUSRAKENNUKSEN. ERILLISTEN RAKENNUSTEN LUKUMÄÄRÄ SAA OLLA ENINTÄÄN KOLME JA NIIDEN YHTEENLASKETTU KERROSALA ENINTÄÄN 120 M².

M

MAA- JA METSÄTALOUSALUE.
ALUEELLE SAA RAKENTAA VAIN MAA- JA METSÄTALOUDESSA TARVITTAVIA RAKENNUKSIA.

— — — — —

6 M SEN KAAVA-ALUEEN ULKOPOULELLA OLEVA VIIIVA, JOTA VAHVISTAMINEN KOSKEE.

— — — — —

KORTTELIN TAI ALUEEN RAJA.

- - - - -

OHJEELLINEN ALUEEN RAJA.

— — — — —

OHJEELLINEN RAKENNUSPAIKAN RAJA.
ERI KAAVAMÄÄRÄYSTEN ALAISTEN ALUEEN OSIEN VÄLINEN RAJA.

2

KORTTELIN NUMERO.

4

RAKENNUSPAIKAN NUMERO.

1

ROOMALAINEN NUMERO, JOKA OSOITTA SUURIMMAN SALLITUN KERROSLUVUN.

— — — — —

OHJEELLINEN RANTAKAAVATIE.

— — — — —

LOMA-ASUNNON RAKENNUSALA.



UIMARANTA-ALUE.

ALUEELLE RAKENNETTAVIEN LAITUREIDEN PITUUS SAA OLLA ENINTÄÄN 10 M. LAITURITASO EI SAA KOHOTA VEDENPINNASTA ENEMPÄÄ KUIN 50 CM.

RAKENNUSPAIKKOJA EI SAA AIDATA.

RANTAKAAVA-ALUEELLE EI SAA RAKENTAA VESIKÄYMÄLÄÄ. KÄYMÄLÄNÄ ON KÄYTETTÄVÄ JOKO KOMPOSTIKÄYMÄLÄÄ TAI TII-VIILLÄ SÄILIÖLLÄ VARUSTETTUA KUIVAKÄYMÄLÄÄ.

JÄTEVESIÄ EI SAA LASKEA VESISTÖÖN, VAAN NE ON IMEYTETTÄVÄ MAAHAN VÄHINTÄÄN 10 METRIN PÄÄSSÄ RANTAVIIVASTA.

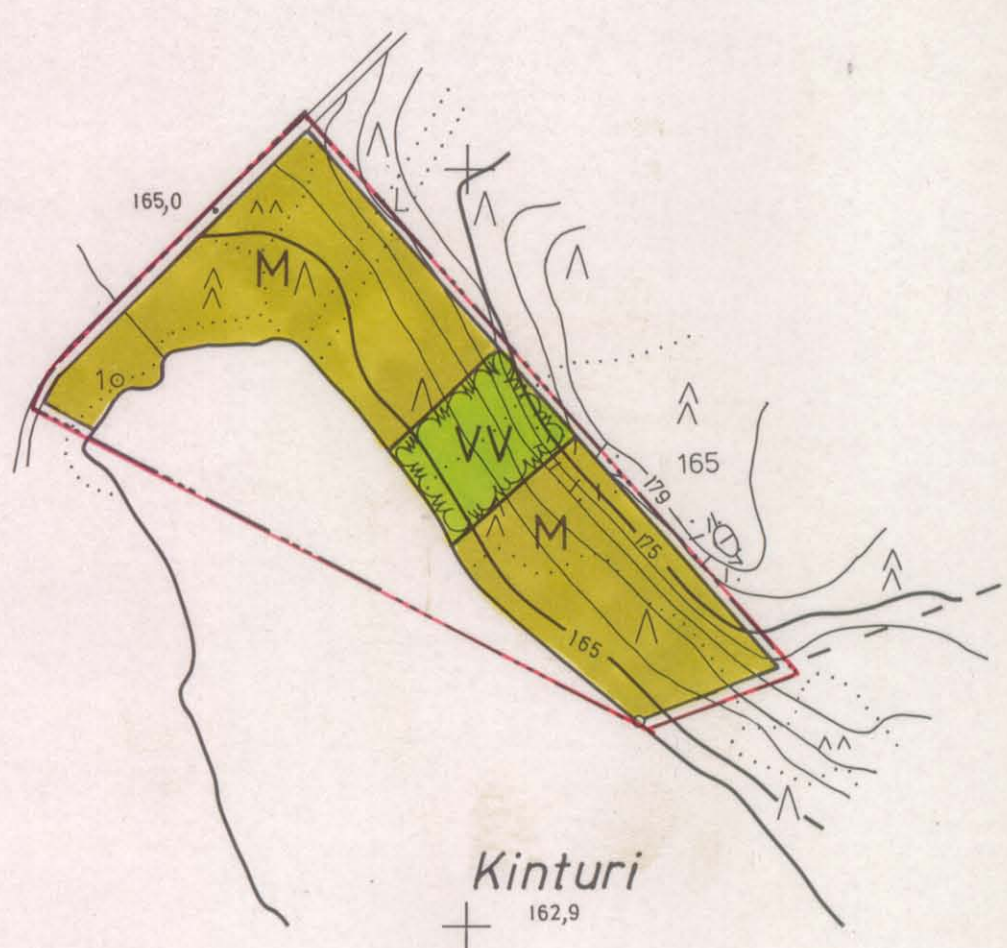
LAHOAVAT JÄTTEET ON KOMPOSTOITAVA.

LAPPEENRÄNNASSA 10. PÄIVÄNÄ MARRASKUUTA 1988

T. Samuli Eerolainen
T. SAMULI EEROLAINEN
MAANMITTAUSTEKNIKKO

KORJATTU KUNNANHALLITUKSEN 7.2.1994 ESITTÄMÄLLÄ TAVALLA

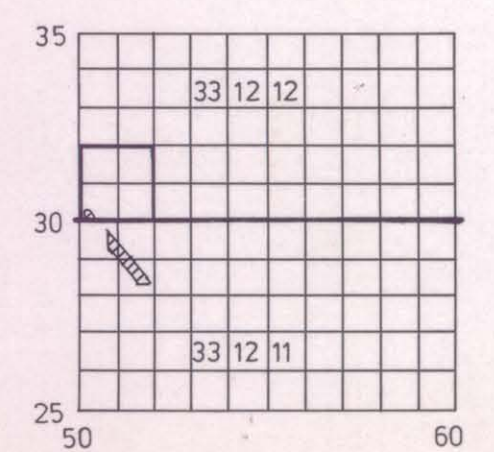
22.4.1994 SAMULI EEROLAINEN



Kinturi
162,9

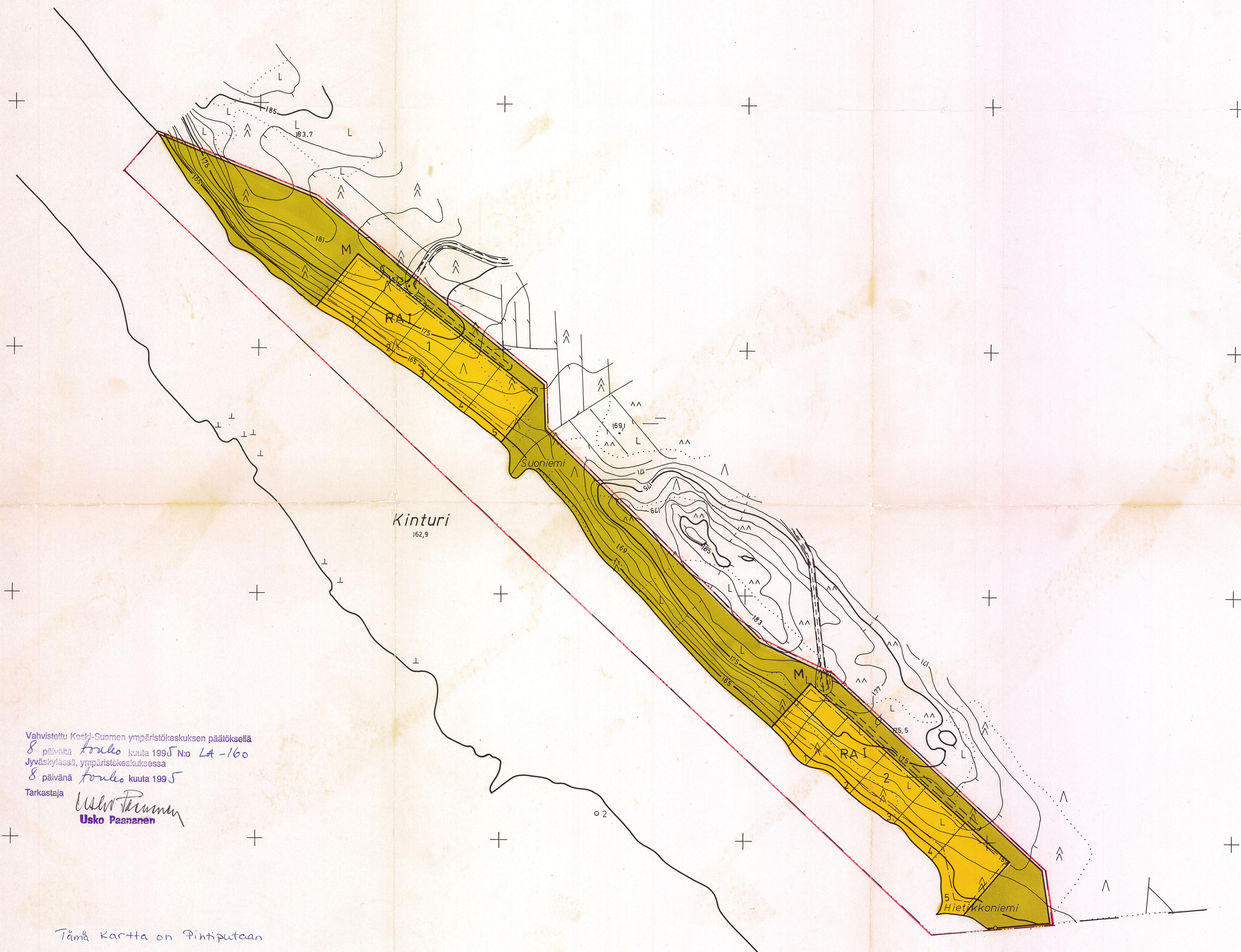
PIHTIPUDAS Kinturi
N:o 3312 12 30/50

Rantakaavan pohjakartta	1:4000	Kartan laatija	KAAVAKARTTA OY
Kunta	PIHTIPUDAS	Ilmakuvaus	Koordinaattijärjestelmä
Kylät	SYDÄNMAA	Kartoitus	Korkeusjärjestelmä
Tilat	HUHMARMÄKI RN:o 165	Kartoitusmenetelmä	STEREOKARTOITUS
Lääni	KESKI-SUOMI	Kartta hyväksytyt	



7030000
3450800

7030000
3452800



Vahvistettu Keski-Suomen ympäristökeskuksen päätöksellä
 8 päivänä toulokuuta 1995 N:o LA-160
 Jyväskylässä, ympäristökeskuksessa
 8 päivänä toulokuuta 1995
 Tarkastaja *Usko Paananen*
Usko Paananen

Tämä kartta on Pintiputaan
 Kunnanvaltuuston 31.10.1994, § 35
 tekemän päätöksen mukainen.

Pintiputaalla 21.4.95

Päivi Syrjä
 Päivi Syrjä

7028000
3450800

7028000
3452800

PIHTIPUDAS Kinturi

N:o 3312 11 28/50.8

Rantakaavan pohjakartta	1:4000	Kartan laatija	KAAVAKARTTA OY
Kunta	PIHTIPUDAS	Ilmakuvaus	Koordinaattijärjestelmä
Kylät	SYDÄNMAA	Kartoitus	Korkeusjärjestelmä
Tilat	HUHMARMÄKI RN:o 165	Kartoitusmenetelmä	
Lääni	KESKI-SUOMI	STEREOKARTOITUS	
		Kartta hyväksytty	

