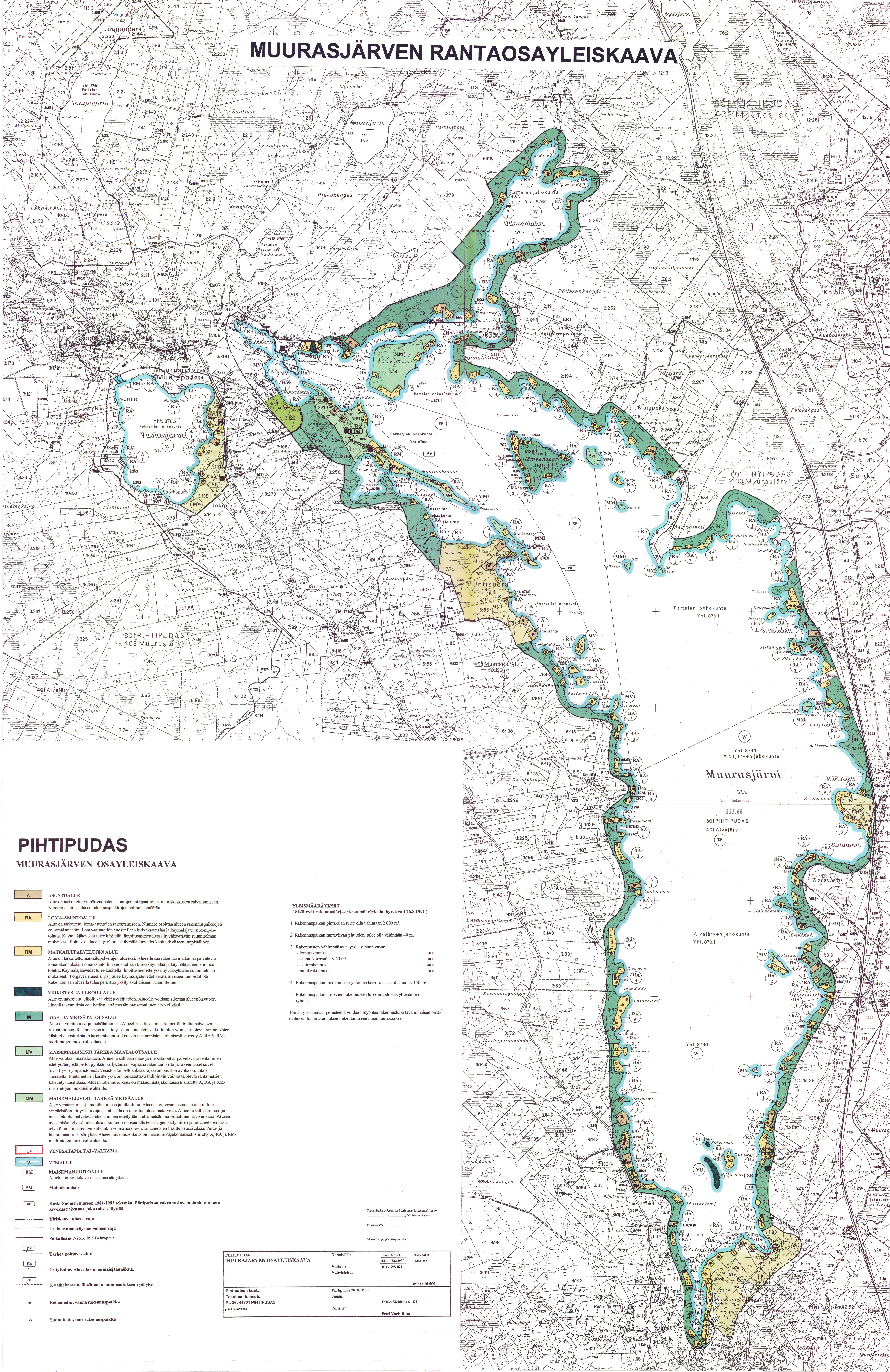


MUURASJÄRVEN RANTAOSAYLEISKAAVA



PIHTIPUDAS

MUURASJÄRVEN OSAYLEISKAAVA

A ASUNTOALUE
Alue on tarkoitettu ympärivuotisten asuntojen tai maatilojen talouskeskusten rakentamiseen. Numero osoittaa alueen rakennuspaikkojen enimmäismäärän.

RA LOMA-ASUNTOALUE
Alue on tarkoitettu loma-asuntojen rakentamiseen. Numero osoittaa alueen rakennuspaikkojen enimmäismäärän. Loma-asuntoihin suositellaan kuivakäymälää ja käymäläjätteen kompostointia. Käymäläjätevedet tulee käsitellä ilmoitusmenetysellä hyväksyttävien suunnitelmien mukaisesti. Pohjaviesialueella (pv) tulee käymäläjätevedet kerätä tiiviseen umpisillään.

RM MATKAILUPALVELUJEN ALUE
Alue on tarkoitettu matkailupalvelujen alueeksi. Alueella saa rakentaa matkailua palvelevia lomarakennuksia. Loma-asuntoihin suositellaan kuivakäymälää ja käymäläjätteen kompostointia. Käymäläjätevedet tulee käsitellä ilmoitusmenetysellä hyväksyttävien suunnitelmien mukaisesti. Pohjaviesialueella (pv) tulee käymäläjätevedet kerätä tiiviseen umpisillään. Rakentamisen alueella tulee perustaa yksityiskohtaisen suunnitelman.

VU VIRKISTYS- JA UKKOLUUALUE
Alue on tarkoitettu ulkoilu- ja virkistyskäyttöön. Alueella voidaan sijoittaa alueen käyttöön liittyviä rakennuksia edellyttäen, että metsän maisemallinen arvo ei kärsi.

M MAA- JA METSÄTALOUSALUE
Alue on varattu maa- ja metsätalouteen. Alueella sallitaan maa- ja metsätaloutta palveleva rakentaminen. Rantametsien käsittelyssä on noudatettava kulloinkin voimassa olevia rantametsien käsittelysuosituksia. Alueen rakennusoikeus on maanomistajakohtaisesti siirretty A, RA ja RM-merkintöjen mukaisille alueille.

MV MAISEMALLISESTI TÄRKEÄ MAATALOUSALUE
Alue varataan maatalouteen. Alueella sallitaan maa- ja metsätaloutta palveleva rakentaminen edellyttäen, että peltoa pyritään säilyttämään vapaana rakentamiselta ja rakennukset soveltuvat hyvin ympäristönsä. Vesistö tai peltoalueen rajavan puuston avohakkuuta ei suositella. Rantametsien käsittelyssä on noudatettava kulloinkin voimassa olevia rantametsien käsittelysuosituksia. Alueen rakennusoikeus on maanomistajakohtaisesti siirretty A, RA ja RM-merkintöjen mukaisille alueille.

MM MAISEMALLISESTI TÄRKEÄ METSÄALUE
Alue varataan maa- ja metsätalouteen ja ulkoiluun. Alueella on vesimaisemaan tai kulttuuriympäristöön liittyviä arvoja tai alueella on ulkoilun ohjaismaastoa. Alueella sallitaan maa- ja metsätaloutta palveleva rakentaminen edellyttäen, että metsän maisemallinen arvo ei kärsi. Alueen metsäkäsitteilyssä tulee ottaa huomioon maisemallisten arvojen säilyminen ja rantametsien käsittelyssä on noudatettava kulloinkin voimassa olevia rantametsien käsittelysuosituksia. Pelto- ja laidunmaat tulisi säilyttää. Alueen rakennusoikeus on maanomistajakohtaisesti siirretty A, RA ja RM-merkintöjen mukaisille alueille.

LV VENESATAMA TAI -VALKAMA.

W VESIALUE

EM MAISEMANHOITOALUE
Aluetta on hoidettava maiseman säilyttämiseksi.

SM Muinaismuisto

ER Keski-Suomen museon 1981-1983 tekemän Pihlputaan rakennusinventoinnin mukaan arvokas rakennus, joka tulisi säilyttää.

Yleiskaava-alueen raja

Eri kaavamääritysten välinen raja

Paikalliset Nro16 955 Lehtopää

PV Tärkeä pohjaviesialue

Ea Erityisalue. Alueella on muinaisjäänneksiä.

TR 5. vaihekaavan, tiheimmän loma-asutuksen vyöhyke

● Rakennettu, vanha rakennuspaikka
○ Suunniteltu, uusi rakennuspaikka

YLEISMÄÄRÄKIVESTYKSET (sisällytyt rakennusjärjestyksen määräyksiin hyv. kvalt 26.8.1991)

- Rakennuspaikan pinta-alan tulee olla vähintään 2 000 m².
- Rakennuspaikan rantaviivan pituuden tulee olla vähintään 40 m.
- Rakennusten vähimmäisetäisyydet rantaviivasta:
 - lomarakennus 20 m
 - sauna, kerrosala < 25 m² 10 m
 - asuinrakennus 40 m
 - muut rakennukset 20 m
- Rakennuspaikan rakennusten yhteinen kerrosala saa olla enint. 150 m²
- Rakennuspaikalla olevien rakennusten tulee muodostaa yhtenäinen ryhmiä.

Tämän yleiskaavan perusteella voidaan myöntää rakennuslupa tavonaisen omantunnon lomarakennuksen rakentamiseen ilman rantakaavaa.

Tämä yleiskaava on Pihlputaan kunnanvaltuuston päätös nro 16/1995 mukainen.
Pihlputaan kunnanvaltuusto
Matti Järvi, puheenjohtaja

PIHTIPUDAS MUURASJÄRVEN OSAYLEISKAAVA	Nähtävillä: 9.6. - 4.7.1997 (Oika 144)
	Vahvistettu: 5.11. - 5.12.1997 (Oika 39)
	Vahvistettu: 25.8.1998, 18
	ma: 1 : 10 000

Pihlputaan kunta Tekninen toimisto PL 36, 44801 PIHTIPUDAS puh. 014-6792-283	Pihlputaan 28.10.1997 Sumu Erkki Siikkinen RI Piirittynyt Petri Varis Rkm
---	---