

# Pihtiputaan kunta MUURASJÄRVEN KULTTUURIMAISEMAN OSAYLEISKAAVA JA MUURASJÄRVEN RANTAOSAYLEISKAAVAN LAAJENNUS

PIHTIPUDAS  
MUURASJÄRVEN KULTTUURIMAISEMAN OSAYLEISKAAVA JA MUURASJÄRVEN RANTAOSAYLEISKAAVAN LAAJENNUS

-KAAVAEHDOTUS-

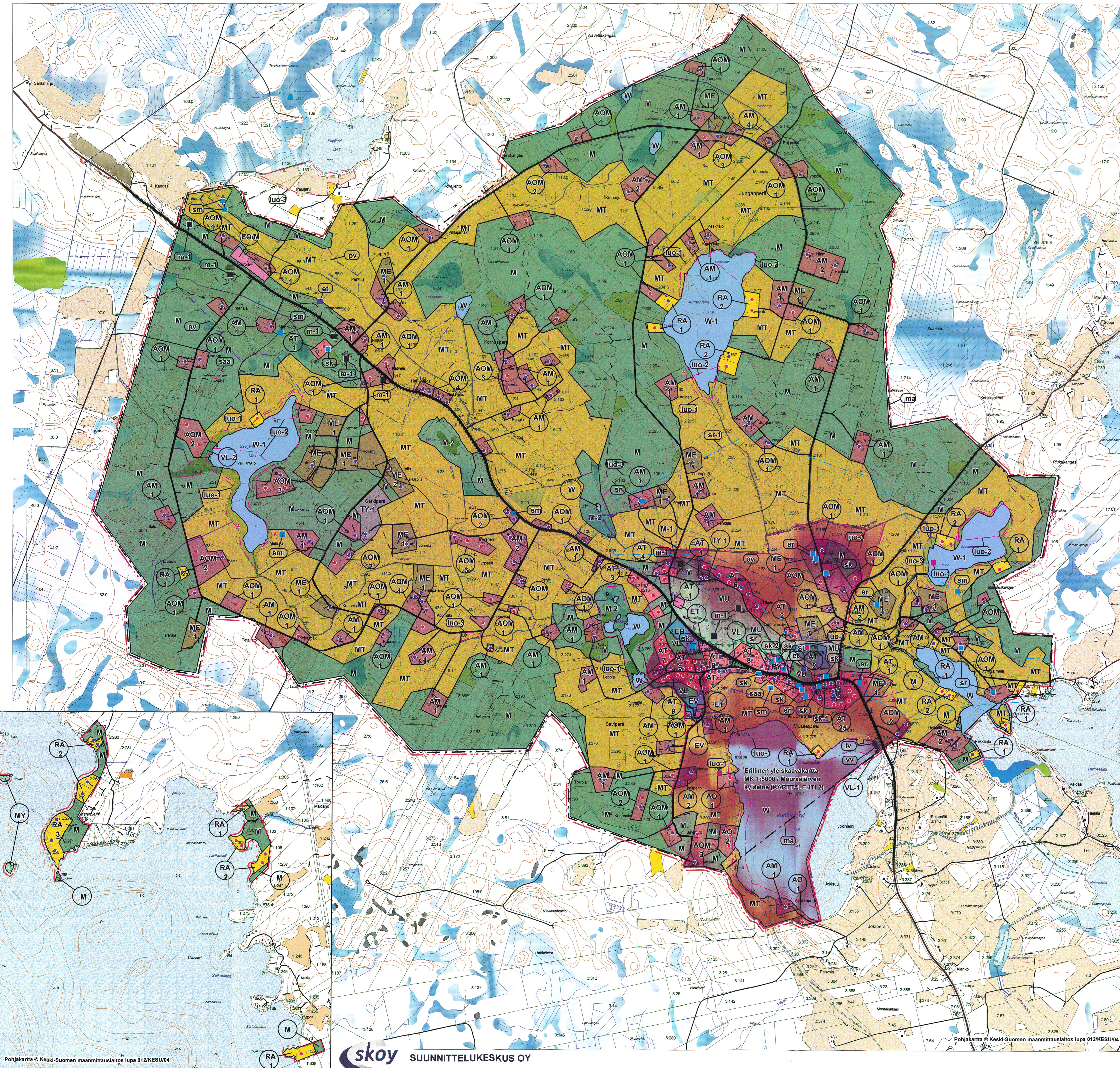
MK 1:10 000

OIKEUSVAIKUTTEINEN

KARTTALEHTI 1

MERKINTÖJEN SELITYKSET JA YLEISKAAVAMÄÄRÄYKSET

<b>AT</b>	<b>KYLÄALUE / KYLÄKESKUS.</b> Alue on tarkoitettu kyläkeskukseen, maatilojen talouskeskukseen, maatalokallan, ympäristö- ja kulttuurin toimintoihin ja kylän palveluiden rakentamiseen varten. Numero osoittaa alueella sijaitsevien rakennuspaikkojen enimmäismäärän.	<b>m-1</b>	Maa-ainesten kotitarveotokohde.
<b>AO</b>	<b>ERILLISPENTALOJEN ALUE.</b> Alue on tarkoitettu ympärivuotisten erillispentalojen ja niihin liittyvien ympäristöarhoita aiheuttamattomien työtilojen rakentamiseen. Numero osoittaa alueella sijaitsevien rakennuspaikkojen enimmäismäärän.	<b>et</b>	Otaoalueiden ympärille tulee jättää tai tarvittaessa istuttaa riittävä suojapuusto. Alue tulee maisemoida soranonton päättyttyä. Alueen jatkuva maisemointi on suositeltavaa.
<b>AOM</b>	<b>MAASEUTUMAISTEN PIENTALOJEN ALUE.</b> Alue on tarkoitettu maaseutumaisien pientalojen ja ympäristöarhoita luottamattomien työtilojen rakentamiseen. Alueella sallitaan myös vähäinen, ympäristöarhoita aiheuttamaton kotitalojen pito ja puutarhaviherys sekä niiden tarvitsemien rakennusten ja rakenteiden rakentaminen. Numero osoittaa alueella sijaitsevien rakennuspaikkojen enimmäismäärän.	<b>pv</b>	Tärkeä pohjavesialue.
<b>AM</b>	<b>MAATILOJEN TALOUSKESKUSTEN ALUE.</b> Alue on tarkoitettu maatilojen talouskeskusten rakentamiseen. Numero osoittaa alueella sijaitsevien rakennuspaikkojen enimmäismäärän.	<b>py</b>	Yhdyskuntatekninen huolto / pohjaveden ottamo.
<b>PY</b>	<b>PALVELUJEN JA HALLINNON ALUE.</b> Alue on tarkoitettu palvelujen ja hallinnon tilojen rakentamiseen.	<b>ma</b>	Maisemallisesti arvokas alue / Valtakunnallisesti arvokas Muurasjärven maisema-alue (VN 5.1.1995).
<b>TY-1</b>	<b>TEOLLISUUSALUE, JOLLA YMPÄRISTÖ ASETTAA TOIMINNAN LAADULLE ERITYISIÄ VAATIMUKSIA.</b> Alueella ei saa olla lähtöä, josta aiheutuva meluaso ylittää asuinalueen vaurioiden raja-arvoa melu huomioiden 55 db. Alueella sallitaan teollisuustoimintaan liittyvä väkiväimän asuminen.	<b>sr-1</b>	Alueen yksityiskäytännössä suunnitellussa ja toteutamisessa on toimitettava sovellettaavia siten, ettei tärinän vaikutuksilla aiheutua merkittäviä haittoja.
<b>VL</b>	<b>LÄHIVIRKISTYSALUE.</b> Alue on tarkoitettu maasto- ja metsätalouden harjoittamiseen ja viihteyttäville pienohjelmille, rakenteille ja laitteille varten.	<b>sr-2</b>	Kulttuurihistoriallisesti ja maisemallisesti arvokas kyläalue / Keski-Suomen museon rakennusinventointikohde no 52.
<b>VL-1</b>	<b>LÄHIVIRKISTYSALUE / YHTEISRANTA.</b> Alue on tarkoitettu yleiseen virkistyskäyttöön: venevalkama, uimaranta, sitä palvelevaa rantasauvaa ja kioskia varten. Alueella voidaan rakentaa myös alueen käyttötarkoitukseltaan palvelu- ja viihteyttäville pienohjelmille rakentaa ja laitteita.	<b>sk-1</b>	Kulttuurihistoriallisesti ja maisemallisesti arvokas kyläalue / Keski-Suomen museon rakennusinventointikohde no 52. Luodon rakentaminen ja korjaus- ja kunnossapitotöiden on sovellettava huolellisesti maiseman ja kyläympäristön huomioiden paikallisen rakentamisen perinteitä.
<b>VL-2</b>	<b>LÄHIVIRKISTYSALUE.</b> Alue on tarkoitettu maasto- ja metsätalouden harjoittamiseen ja viihteyttäville pienohjelmille, rakenteille ja laitteille varten.	<b>sk-2</b>	Kyläkuvalleisesti arvokas alue / Muurasjärven koulun piha-alue. Alue liittyy koulun alueeseen historiallisesti, ja korjaus- ja kunnossapitotöiden on sovellettava huolellisesti maiseman ja kyläympäristön huomioiden paikallisen rakentamisen perinteitä.
<b>VU</b>	<b>URHEILU- JA VIRKISTYSTOIMINTOJEN ALUE.</b> Alue on tarkoitettu urheilukentille ja sitä palvelevia katsomille ja huoltorakennuksille varten. Alueella voidaan rakentaa myös alueen käyttötarkoitukseltaan palvelu- ja viihteyttäville pienohjelmille rakentaa ja laitteita.	<b>luo-1</b>	Luonnon monimuotoisuuden kannalta arvokas alue tai kohde / Kasvisuus.
<b>RA</b>	<b>LOMA-ASUNTOALUE.</b> Alue on tarkoitettu loma-asuntojen rakentamiseen. Numero osoittaa alueella sijaitsevien rakennuspaikkojen enimmäismäärän.	<b>luo-2</b>	Osa-alueella ei saa suorittaa toimenpiteitä, jotka heikentävät alueen luontoarvoja. Luontoarvo on kuvattu tämän yleiskaavan selosteessä.
<b>ET</b>	<b>YHDYSKUNTATEKNISEN HUOLLON ALUE.</b> Alue on tarkoitettu yhdyskuntateknisille huolto- ja tietoliikennetiloille varten.	<b>luo-3</b>	Luonnon monimuotoisuuden kannalta arvokas alue / Lintuusto.
<b>EOIM</b>	<b>MAA-AINEISTEN OTTOALUE.</b> Alue on tarkoitettu maa-ainesten ottoa varten. Maa-ainesten oton päättyttyä alue varataan maa- ja metsätaloustaloudelliseksi alueeksi.	<b>sr</b>	Osa-alueella ei saa suorittaa toimenpiteitä, jotka heikentävät alueen luontoarvoja. Luontoarvo on kuvattu tämän yleiskaavan selosteessä. Mahimous- ja liikuminen alueella tulisi kestää 1.4.-31.7. välisenä aikana.
<b>EH</b>	<b>HAUTAUSMAA-ALUE.</b>	<b>luo-3</b>	Luonnon monimuotoisuuden kannalta arvokas alue / perinnemaisema.
<b>EV</b>	<b>SUOJAVIERHALUE.</b>	<b>sr</b>	Osa-alueella ei saa suorittaa toimenpiteitä, jotka heikentävät alueen luonto- ja maisemaa-alueita. Arvot on kuvattu tämän yleiskaavan selosteessä. Aluetta tulee hoitaa sen luonteen säilymisen turvaavalla tavalla.
<b>SL</b>	<b>LUONNONSUOJELUALUE.</b> Luonnonsojelualueilla on rajoitettu tai perustettu luonnonsojelualueita.	<b>sm</b>	Kulttuurihistoriallisesti arvokas kohde / rakennusinventointikohde.
<b>M</b>	<b>MAA- JA METSÄTALOUSVALTAINEN ALUE.</b> Alue on tarkoitettu maa- ja metsätalouden harjoittamiseen. Alueella sallitaan haja-asutusalueen rakentaminen MRL 72 §:n mukaisen ranta-alueen ulkopuolella. Rakennuspaikannuksissa on sovellettava, että käytettävät on riittävästi saatavilla ja että vesi-, jätteen- ja jätehuollon hoitoon siten, ettei vesistöä eikä pohjavettä saastuteta.	<b>sk</b>	Maisemallisesti, rakennustaloudellisesti tai historiallisesti arvokkaita rakennuksia tai niiden osia tai rakennusryhmiä ei saa purkaa ilman purkumisluupia eikä niiden ulkoosaa saa muuttaa ilman pakkotavaa syytä.
<b>M-2</b>	<b>MAA- JA METSÄTALOUSVALTAINEN ALUE.</b> Alue on tarkoitettu maa- ja metsätalouden harjoittamiseen tai se voidaan kunnostaa vesialueeksi. Alueella suositellaan maisemallisesti arvokkaita toimenpiteitä. Alueeseen kohdistuvat toimenpiteet eivät saa heikentää alueen luontoarvoja.	<b>sm</b>	Keski-Suomen museolle tulee varata tilaisuus lausunnon antamiseen ennen säilytettävää kohteita koskevien lupahakemusten ratkaisemista.
<b>MT</b>	<b>MAATALOUSALUE.</b> Alue on tarkoitettu maatalouden harjoittamiseen. Alueella sallitaan ainoastaan maatalouden tilojen rakentaminen, joka tulee ensisijaisesti sijoittaa talouskeskusten läheisyyteen.	<b>sv</b>	Muinaismuistokohde.
<b>ME</b>	<b>KOTIELÄINTALouden SUURYKSIKÖN ALUE.</b> Alue on tarkoitettu kotieläintalouden harjoittamiseen, joka edellyttää YSL 28 §:n mukaisen ympäristösuojelun. Numero osoittaa alueella sijaitsevien rakennuspaikkojen enimmäismäärän.	<b>sk</b>	Muinaismuistollisella rahoituksella kiinnätyksessä, jonka laajuus tulee selvittää Museovirastosta. Maaperän kaivaminen, peittäminen, muuttaminen, vahingoittaminen, poistaminen ja muu siihen kaivaminen on kiellettyä ilman museoviraston lupaa.
<b>MU</b>	<b>MAA- JA METSÄTALOUSVALTAINEN ALUE, JOLLA ON ULKOILLOIN OHLAAMIS-TARVE.</b> Alue on tarkoitettu maa- ja metsätalouden harjoittamiseen sekä ulkoiluyhteyksiä varten. Alueella sallitaan rakentaminen maa- ja metsätaloutta varten. Alueella voidaan rakentaa myös maiseman sopivia ulkoilureittejä palvelu- ja viihteyttäville pienohjelmille rakentaa ja laitteita.	<b>sk</b>	Kyläkuvalleisesti arvokas rakennus tai rakennusryhmä.
<b>MY</b>	<b>MAA- JA METSÄTALOUSVALTAINEN ALUE, JOLLA ON ERITYISIÄ YMPÄRISTÖ-ARVOJA.</b> Alue on tarkoitettu maa- ja metsätalouden harjoittamiseen ja sillä on vesimaiseman liittyviä arvoja.	<b>sk</b>	Kulttuurihistoriallisesti arvokkaita rakennuksia tai niiden osia tai rakennusryhmiä ei saa purkaa ilman purkumisluupia. Purkumissuunnitelmassa sovellettava huolellisesti rakennusten kulttuurihistoriallinen arvo yksityiskohtaisesti.
<b>W</b>	<b>VEGIALUE.</b>	<b>sk</b>	Puhdistettava / kunnostettava maa-alue.
<b>W-1</b>	<b>VEGIALUE.</b> Alueella suositellaan järkevää perantavien toimenpiteiden edellyttäen, että alueen luontoarvoja ei heikennetä.	<b>lv</b>	Venevalkama.
	Yleiskaava-alueen raja.	<b>vv</b>	Uimaranta.
	Erillinen yleiskaavakartta MK 1:5000 / Muurasjärven kyläalue. (KARTTALEHTI 2)	<b>se</b>	Seutualue.
	Alueen raja.	<b>sk</b>	Yhdistys / kokoojakatu.
	Eri kaavamääräysten alustien välinen raja.	<b>sk</b>	Ohjeellinen uusi tie.
	Säilytettävä, rakennettu rakennuspaikka. Rakennuspaikan rakennuspaikka kuuluu sille tilalle, mihin ohjeellinen symboli on merkitty.	<b>sk</b>	Ohjeellinen ulkoilureitti.
	Suunniteltu, rakennattoman rakennuspaikka. Rakennuspaikan rakennuspaikka kuuluu sille tilalle, mihin ohjeellinen symboli on merkitty.	<b>sk</b>	Ohjeellinen kylväintekentän reitti.
	Olevat tai uusi asuinrakennuksen tai maastalon erillinen rantasauva. Rantasauva ei voida muodostaa erillistä rantarakennuspaikkaa.	<b>sk</b>	Sähkölinjat.



skoy SUUNNITTELUKESKUS OY

Tämä esite on Pihlputaan kunnan Ympäristövaltuuston päätöksen 14/06/2005 9-22 mukainen.  
Pöytäkirjanpöytäkirja

Jyväskylä 17.12.2003 / 10.3.2004 / 7.6.2004  
SUUNNITTELUKESKUS OY  
Kaisa Kallinen, DI Helena Rastikainen, arkk.yo