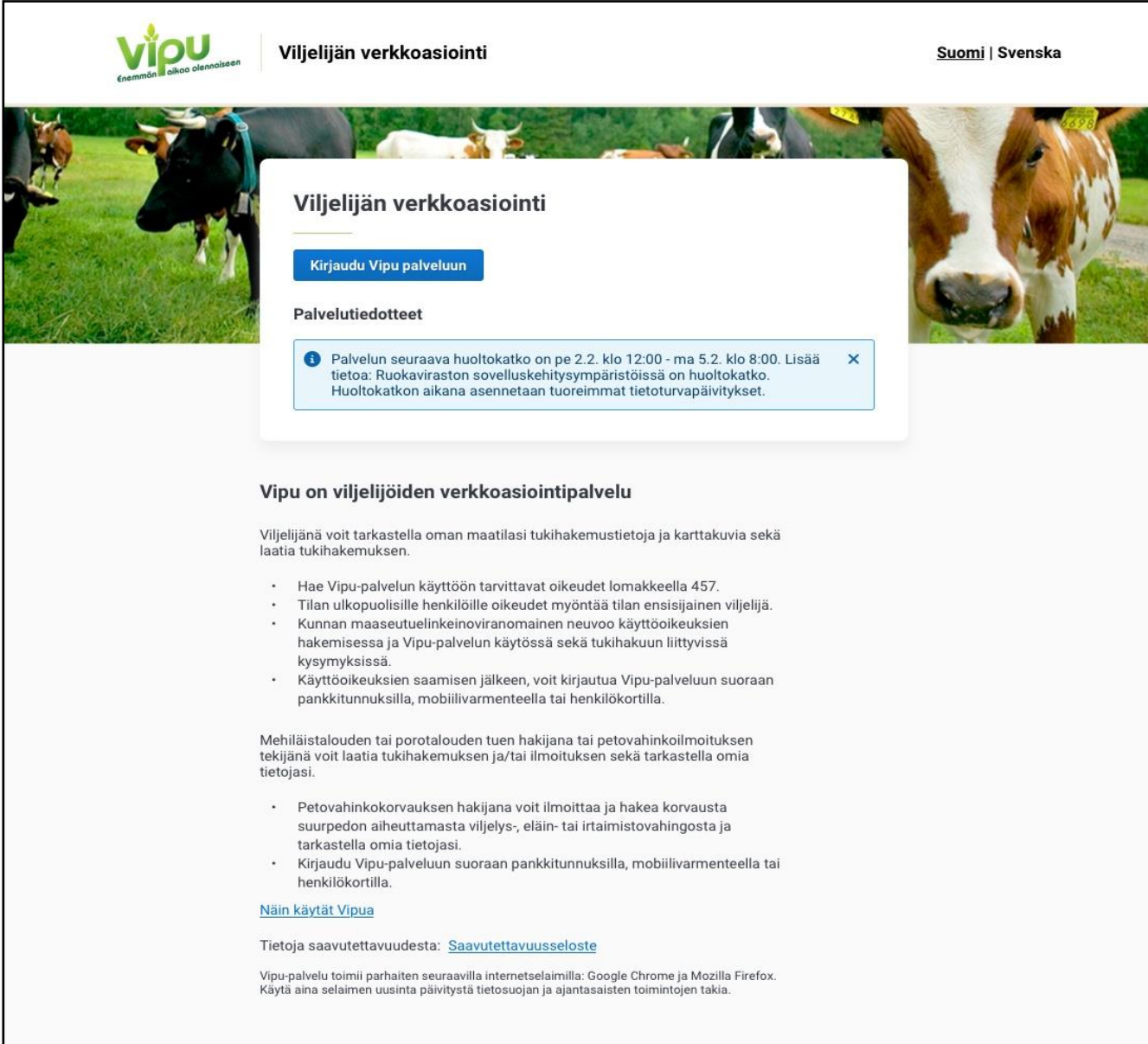


A blue tractor is plowing a large, open field. The field is brown and appears to be recently plowed. In the background, there is a dense forest of tall, thin trees, likely birches, under a clear blue sky. The overall scene is a rural landscape.

Peltotukien haku Vipu-palvelussa 2024

Vipun etusivun ilme muuttuu kesäkuussa



The screenshot shows the Vipun website interface. At the top left is the Vipun logo with the tagline 'Enemmän aikaa olennaiseen'. To the right of the logo is the text 'Viljelijän verkkoasiointi'. Further right are the language options 'Suomi | Svenska'. Below the header is a large image of cows in a field. Overlaid on this image is a white box containing the title 'Viljelijän verkkoasiointi' and a blue button labeled 'Kirjaudu Vipu palveluun'. Below the button is the heading 'Palvelutiedotteet' and a notification box with a blue background and white text. The notification states: 'Palvelun seuraava huoltokatko on pe 2.2. klo 12:00 - ma 5.2. klo 8:00. Lisää tietoa: Ruokaviraston sovelluskehitysympäristöissä on huoltokatko. Huoltokatkon aikana asennetaan tuoreimmat tietoturvapäivitykset.' Below the notification is the heading 'Vipu on viljelijöiden verkkoasiointipalvelu'. The main content area contains several paragraphs and bullet points providing information about the service, including how to apply for access and details about service outages. At the bottom, there are links for 'Näin käytät Vipua' and 'Tietoja saavutettavuudesta: Saavutettavuusseloste', and a footer note about browser compatibility.

Viljelijän verkkoasiointi

[Kirjaudu Vipu palveluun](#)

Palvelutiedotteet

Palvelun seuraava huoltokatko on pe 2.2. klo 12:00 - ma 5.2. klo 8:00. Lisää tietoa: Ruokaviraston sovelluskehitysympäristöissä on huoltokatko. Huoltokatkon aikana asennetaan tuoreimmat tietoturvapäivitykset.

Vipu on viljelijöiden verkkoasiointipalvelu

Viljelijänä voit tarkastella oman maatilasi tukihakemustietoja ja karttakuvia sekä laatia tukihakemuksen.

- Hae Vipun palvelun käyttöön tarvittavat oikeudet lomakkeella 457.
- Tilan ulkopuolisille henkilöille oikeudet myöntää tilan ensisijainen viljelijä.
- Kunnan maaseutuelinkeinoviranomainen neuvoo käyttöoikeuksien hakemisessa ja Vipun palvelun käytössä sekä tukihakuun liittyvissä kysymyksissä.
- Käyttöoikeuksien saamisen jälkeen, voit kirjautua Vipun palveluun suoraan pankkitunnuksilla, mobiilivarmenteella tai henkilökortilla.

Mehiläistalouden tai porotalouden tuen hakijana tai petovahinkoilmoituksen tekijänä voit laatia tukihakemuksen ja/tai ilmoituksen sekä tarkastella omia tietojasi.

- Petovahinkokorvauksen hakijana voit ilmoittaa ja hakea korvausta suurpedon aiheuttamasta viljelys-, eläin- tai irtaimistovahingosta ja tarkastella omia tietojasi.
- Kirjaudu Vipun palveluun suoraan pankkitunnuksilla, mobiilivarmenteella tai henkilökortilla.

[Näin käytät Vipua](#)

Tietoja saavutettavuudesta: [Saavutettavuusseloste](#)

Vipu-palvelu toimii parhaiten seuraavilla internetiselaimilla: Google Chrome ja Mozilla Firefox. Käytä aina selaimen uusinta päivitystä tietosuojan ja ajantasaisten toimintojen takia.

Yleistä

- Aikataulu
 - Peruslohkomuutokset 10.4.–18.6.2024
 - Peltotukien haku toukokuu – 18.6.2024
- Tietojen ilmoittaminen ja tukien hakeminen on samankaltaista kuin vuonna 2023,
 - MUTTA tänäkin vuonna tukiehdot on huomioitava viljelysuunnittelun rinnalla (erityisesti tukiehdot, jotka koskevat useampaa hakuvuotta).
- Tässä esityksessä käydään yleisesti läpi Peltotukien haun muutoksia Vipu-palvelussa.

Peruslohkomuutokset 1/2

- Aloita tukihakemuksen teko peruslohkomuutoksilla, jos
 - peruslohkoja on tarpeen yhdistää tai jakaa
 - ilmoitat kokonaan uusia viljelykäyttöön otettavia peruslohkoja tai
 - peruslohkoja poistuu kokonaan maatalouskäytöstä
- Olemassa olevien peruslohkojen rajakorjaukset lähtevät käsittelyyn vasta peltotukien haun yhteydessä.
- Ruokavirasto suosittelee, että peruslohkomuutokset tehdään toukokuun puoliväliin mennessä.
 - Näin toimimalla peltotukien hakemuksen ja Vipuneuvojan tarkisteet ym. toimivat mahdollisimman hyvin.

Valitse hakemus tai ilmoitus

Näytä kaikki

Vain ne joiden hakuaika on meneillään

Hakemus tai ilmoitus	Hakuaika	Tilanne	Toiminnot
Ympäristökorvauksen ilmasto- ja ympäristökoulutus	6.3.–30.4.		
Peruslohkomuutokset	10.4.–18.6.		
Meijerimaidon tuotantotukeen osallistuminen ja tuen haku (C-tukialue)	1.2.–31.12.		
Petovahinkokorvaus	8.1.2024–6.1.2025		

Peruslohkomuutokset 2/2

- Miten poistan maatalousmaahan kuulumattomat alat tukihakemukselta?
 - Ohje: Peltotukien hakuoppaan luku [Maatalousmaa, perus- ja kasvulohkot](#)
- Jos maatalousmaahan kuulumatonta alaa on vain osalla peruslohkosta:
 - Tee muutokset kartalla rajakorjauksella tai piirtämällä saareke.
 - Poistettavalla alalla ei pinta-ala rajaa.
- Jos koko peruslohko poistuu maatalouskäytöstä tai jää luonnontilaiseksi
 - Poista peruslohko maatalouskäytöstä.

+ Liitä uusi peruslohko hallintaan
× Poista peruslohko maatalouskäytöstä

Viranomaistiedot

Sanasto 

Peltotukien haku - esitäyttö

- Vaihtoehdot esitäytölle:
 1. Pelkät peruslohkot, ilman kasvulohkoja.
 2. Viime vuoden tiedot
 - Vuonna 2024 kasvulohkogeometrioiden esitäyttö kartalle palaa takaisin.
 3. Esitäyttö viljelysuunnitteluohjelmiston (VSO) tiedoilla.
 - Varmista että VSO:ssa on ajantasaiset peruslohkot.
 - Huomioi esitäytön jälkeen annettavat Vipun huomautukset.

Kasvulohkojen esitäyttö

i Tällä toiminnolla voit esitäyttää lohkotiedot haluamallasi tavalla.
Huom. esitäyttö tallentaa nykyisten tietojen päälle
Yhteiskäyttölohkojen päälle ei esitäytetä.

Valitse esitäyttötapa

Viime vuoden tiedot

Vain peruslohkot (kaikki kasvulohkot poistettu)

Lohkotiedot-välilehti 1/4

- Luonnonhoitonurmien perustamisaika on ilmoitettava joka vuosi.
 - Kohta jää esitäytössä tyhjäksi.
- Viherlannoitusnurmilta kysytään perustamisaika.
- Viranomaistiedoissa näytetään koko peruslohkon suojavyöhykenurmi-toimenpiteeseen kelpaava ala.
 - Vaihtoehdot: *Ei* tai *Kyllä* + pinta-ala *xx,xx ha*.

Lohkolle voidaan ilmoittaa suojavyöhykenurmia
Kyllä, 0,50 ha

- Korvattava ala muodostuu kasvulohkon tietoihin samalla tavalla kuin vuonna 2023.

Suojavyöhyketoimenpiteeseen oikeuttava ala
0,00 ha

Lohkotiedot-välilehti 2/4

- Kasvikoodit vuonna 2024
 - Uusia:
 - Puhdaskaura / Ren havre edellyttää ehdollisuuden 1-vuoden viljelykierrossa viljelysopimusta
 - Kikherne / Kikärt on valkuaiskasvi
 - Yksivuotinen kylvetty seoskasvusto on tarkoitettu yksivuotisille mm. hunaja- ja riista-, sekä maisemakasvustoille sekä muille seoskasvustoille, joilla ei omaa koodia.
 - pakollinen lisätietokenttä
 - ei ole kesantoa eikä nurmivaltaista kasvustoa, ei ole tuottamatonta alaa.
 - Ekojärjestelmätuen toimenpiteiden kasvikoodit ovat erikseen.
 - Poistuvia:
 - Ruisvirna poistuu, ilmoitetaan kasvikoodilla Virna.
 - Viherkesanto (riista-, maisema- ja pölyttäjäkasvusto).

Lohkotiedot-välilehti 3/4

- Kasvikoodit vuonna 2024
 - Tuen peruminen- koodia käytetään vain muutosvaiheessa.
- Vuonna 2024 ilmoitettavat kasvit, niiden tukikelpoisuudet eri tukiin sekä tukitasot on lueteltu Peltotukien hakuoppaan luvussa [Kasvien ilmoittaminen ja tukitasot 2024.](#)

Karttatasot

- Vuonna 2024 on käytössä samankaltaiset karttatasot kuin vuonna 2023, mutta ne on päivitetty.
- Karttatasoista kerrotaan tarkemmin ohjeessa *Vipu-palvelun käyttöohjeessa*
 - ruokavirasto.fi/tuet/maatalous/vipu/ohjeet-ja-opetusvideot/



Palauta oletuskarttatasot

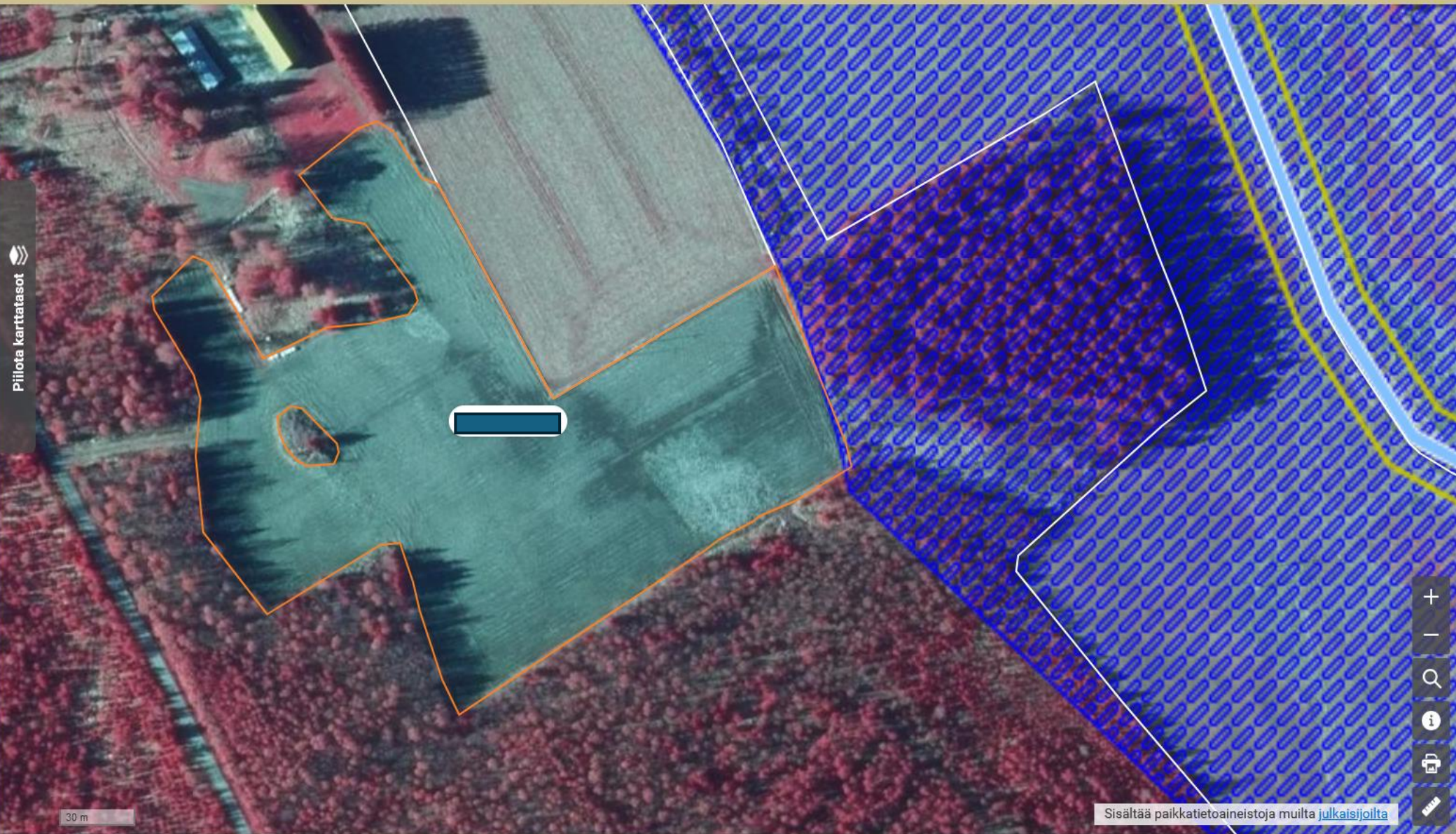
Lisää kartalle oma aineisto

Karttatasot

-  Edellisen vuoden peruslohkot
-  Edellisen vuoden kasvulohkot
-  Pysyvä nurmi (vuosi 2023)
-  Nurmivuosia 4 tai 5 (2023)
-  Hukkakaura
-  Kiinteistörajat
-  Kiinteistötunnukset
-  Vipu-vesistöt
-  Pohjavedet
-  Perinnebiotooppi
-  Natura 2000
-  Kaltevuus
-  Merialueet
-  Lintupellot
-  Suojavyöhyke

Taustakartat

-  Ilmakuva
-  Maastokartta



Piilota karttatasot

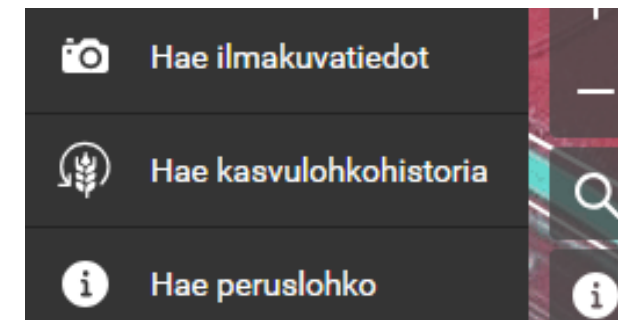
30 m

Sisältää paikkatietoaineistoja muilta [julkaisijoilta](#)

Viljelykierron näkyminen Vipussa

- Viljelykiertovaatimus koskee vuodesta 2024 alkaen kaikkia tiloja.
 - Toteutumista voi seurata Vipuneuvojasta tai kartan *Hae kasvulohkohistoria* -työkalun avulla.
- 2023 Viljelykierron välikasvi löytyy
 - Esityshetkellä Vipu-mobiilin kohdassa kasvulohkot 2023
 - Vipun maatila-osion lohkotiedot-osiosta ja *Hae kasvulohkohistoria* -työkalun avulla huhtikuun versiosta eteenpäin.
- Viljelykierrosta on kerrottu tarkemmin Ehdollisuuden esityksessä!

Viljelykiertovaatimus					
Yksivuotinen viljelykiertovaatimus					-
Edellisen vuoden yksivuotisten kasvien pinta-ala (ha)					0,00
Pinta-ala jolla kasvi on vaihtunut (ha)					0,00
%					-
▼ Näytä lohko kohtaiset tiedot					
Lohkotunnus	Kasvulohko	Ilmoitettu kasvi	Pinta-ala (ha)	Edellisen vuoden yksivuotisen kasvin pinta-ala (ha)	Pinta-ala, jolla kasvi vaihtunut (ha)
145 02195 16	A	Suojavyöhyke	4,41	4,41	4,41
145 02196 17	A	Kevätrypsi	2,53	2,53	0,00
145 02954 96	A	Syysruis	0,86	0,86	0,00
145 02956 01	A	Syysruis	1,82	1,82	0,00



Vipuneuvoja

- Vipuneuvojan nykyiset ja uudet tarkisteet tuodaan lähempänä tukihakua Ruokaviraston verkkosivuille.
 - ruokavirasto.fi/tuet/maatalous/vipu/vipuneuvoja/

[Etusivu](#) » [Maatila](#) » Käyttöoikeudet[« Palaa](#)

Käyttöoikeudet

Käyttöoikeudet tilalle

Valtuutukset

Maatilan omistajilla on aina vähintään selausoikeudet.

Ainoastaan ensisijainen viljelijä jolle on myönnetty asiointioikeudet voi muokata ja lisätä käyttöoikeuksia. Muokkaaminen tapahtuu valtuutetun nimeä klikkaamalla. Uuden valtuuttaminen sinisellä "valtuuta uusi henkilö" -painikkeella.

Maatilan tulee huolehtia käyttöoikeuksien poistamisesta, kun valtuutus lakkaa olemasta. Ensisijainen viljelijä voi muokata käyttöoikeuksia Vipu-palvelussa tai valtuutuksen lakattua käyttöoikeudet voi poistaa lomakkeella 457 toimittamalla lomake kunnan maaseutuelinkeinoviranomaiselle.

Ensisijaisen viljelijän voi vaihtaa täyttämällä lomakkeet 101D ja 457 ja toimittamalla ne kuntaan.

Nimi ▾	Käyttäjärooli ▲	Asiointioikeus voimassa	Selausoikeus voimassa	Valtuutuksen tila	Toiminnot
[REDACTED]	[REDACTED]	[REDACTED]	[REDACTED]	Odottaa hyväksyntää	Muokkaa Poista
[REDACTED]	Valtuutettu	21.5.2023—Toistaiseksi	1995—Toistaiseksi	Hyväksytty	Muokkaa Poista
[REDACTED]	Ensisijainen viljelijä	Toistaiseksi	1995—Toistaiseksi		

[+ Valtuuta uusi henkilö](#)

Hakuohjeet ja -videot

- Peltotukien hakuopas 2024 on julkaistu ja löytyy [Ruokaviraston sivulta](#)
 - Vipu-palvelun ohjeet:
 - Vipun tukikohtaiset hakuohjeet julkaistaan hakujen avauduttua ruokavirasto.fi.
 - Ohjevideot julkaistaan YouTubessa Ruokaviraston kanavalla.
- ruokavirasto.fi/tuet/maatalous/vipu/ohjeet-ja-opetusvideot/

Lopuksi

- Yhteenvetotulostetta laajennetaan keväällä 2024.
- Peltotukien muutosvaiheessa yhteenvetotulosteella näytetään varsinainen hakemuksen palautusaika sekä viimeisin päivitysaikaleima.
 - Syysilmoituksen tuloste on toteutettu samankaltaisesti



Lopuksi 2

- Kertaa tukiehdot ja tee vasta sen jälkeen tukihakemus Vipussa.
 - Huomioi erityisesti monivuotiset ehdot.
- Tukihakemuksen tekeminen on jouhevaa, kun olet ennakkoon valmistautunut.
- Varmista, että olet hakenut kaikkia tukia, joihin olet oikeutettu.
- Älä jätä hakemuksen tekoa viimeisiin päiviin.

A blue tractor with a red harrow is working in a large, open field. The tractor is moving from left to right, leaving a trail of tilled earth behind it. In the background, there is a dense forest of tall, thin trees, likely birches, under a clear blue sky. The overall scene is a rural landscape during a farming activity.

Kiitos!