



---

# Syysilmoitus: Ympäristösitoumuksen lohkokohtainen toimenpide

- Kiertotalouden edistäminen
  - Valumavesien hallinta
  - Lintupellot
-



**RUOKAVIRASTO**  
Livsmedelsverket • Finnish Food Authority

---

# Kiertotalouden edistäminen

---



# Kiertotalouden edistäminen -välilehti

- Kiertotalouden edistäminen -välilehti näkyy hakijoille, jotka ovat valinneet kiertotalouden edistäminen -toimenpiteen peltotukien haussa.
- Peruslohkoja ei ilmoitettu peltotukien haussa, joten syysilmoitukselle tuodaan kaikki korvauskelpoiset peruslohkot.
- Peruslohkolla voi olla yksi tai useampi toimenpidelohko.
  - Toimenpidelohkojen on täytettävä koko peruslohkon ala.
  - Jos osalla peruslohkoa ei ole toteutettu toimenpidettä, tee alasta oma toimenpidelohko ja ilmoita sille ”Ei toimenpidettä”.
- Jos toimenpidelohkoja on
  - vain yksi → täytä tiedot suoraan koko peruslohkolle.
  - useampi → siirry kartalle piirtämään ala ja täytä tiedot.



# Korvattavan alan rajoitukset

- Korvattavasta alasta (maksusta) rajataan laskennassa pois aloja, joille ei voi ehtojen mukaan saada korvausta tai joille ei voi levittää lannoitteita.
  - Maksusta pois rajattavat alueet:
    - Suojavyöhyke
    - Luonnonhoitonurmi
    - Viherlannoitusnurmi
    - Suojakaista (3 m)
    - Ilmoitettu ”Tuen peruminen”- ala
    - Ilmoitettu tai todettu ”Viljelemätön”-ala .
    - Lohkot, joilla ei ole todettu maataloustoimintaa.
    - Satelliittiseurannan punaiset lohkot
    - Kaltevat alat (yli 15 %), joille on levitetty nestemäisiä aineita.



# Kiertotalouden edistäminen: toimenpidelohkojen ryhmätallennus

- Ensimmäisenä avautuu tämä ikkuna.
- Toimenpidelohkojen ryhmätallennus on mahdollinen lohkoille, joilla vain yksi toimenpidelohko (koko peruslohko).

**Toimenpidelohkojen ryhmätallennus**

**i** Voit tallentaa tietoja usealle lohkolle samalla kertaa valitsemalla Siirry ryhmätallennukseen.

Älä näytä tätä huomautusta uudelleen

**Peruuta** **Siirry ryhmätallennukseen**



# Ryhmätallennus

- Valitse ryhmätallennuksessa levitettävän aineen tiedot samalla tavalla kuin yksittäiselle toimenpidelohkole.
- Rastita kaikki saman levityskerran peruslohkot.
- Voit muokata yksittäisen lohkon tietoja myöhemmin ko. toimenpidelohkon tiedoista.

## Toimenpidelohkojen ryhmätallennus

### Levitettävä aine \*

- Kiinteät aineet - levitysmäärä vähintään 10 m3/ha
- Nestemäiset aineet - levitysmäärä vähintään 15 m3/ha
- Kiinteät aineet, joiden fosforipitoisuus on vähintään 3kg/m3 - levitysmäärä vähintään 5 m3/ha
- Nestemäiset aineet, joiden fosforipitoisuus on vähintään 3kg/m3 - levitysmäärä vähintään 5 m3/ha

+ Uusi levityskerta

Lanta- tai lannoitelaji	Levitysmäärä	Levityspäivämäärä	Toiminto
Nauta, kuivalanta	15,0	1.10.2023	⋮
Levitysmäärät yhteensä	15,0		

### Valitse peruslohkot

<input type="checkbox"/>	Peruslohkon tunnus ⇅	Peruslohkon nimi ⇅	Pinta-ala (ha) ⇅
<input checked="" type="checkbox"/>	010 00964 21	Loukaskonto	0,48
<input checked="" type="checkbox"/>	010 03623 61	Kotopala	0,45
<input type="checkbox"/>	010 03624 62	Kotopala	0,14
<input checked="" type="checkbox"/>	010 03625 63	Riihi	0,68
<input type="checkbox"/>	010 10096 35	Nevanperä 2	1,14
<input type="checkbox"/>	010 10522 73	Nevanperä 1	3,38

Muodosta valituille toimennpidelohkot

Pakollinen kenttä: \*

Peruuta

Tallenna



# Yksittäisen toimenpidelohkon tallennus

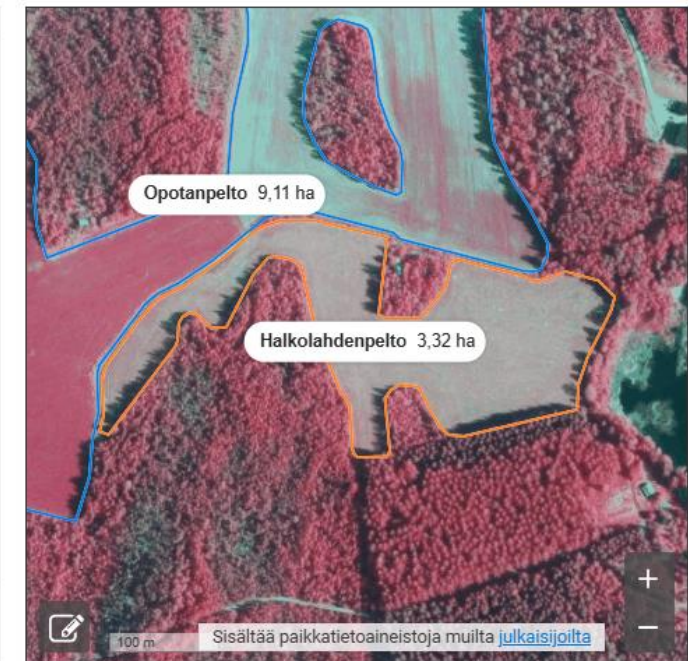
- Kaikki korvauskelpoiset peruslohkot listattu Toimenpidelohkot-välilehdelle.
- Voit täyttää toimenpiteen tiedot valitsemalla yksittäisen peruslohkon.

## Peruslohkolista

Tunnus	Nimi	Ala (ha)	
426 00438 75	Pajapelto	2,03	✓
426 00465 05	Pihapelto	3,28	✓
426 00466 06	Kannaksenpelto	8,73	✓
426 00467 07	Saarenpelto	3,62	✓
426 00469 09	Mäntylänpelto	2,13	
426 00470 10	Pienimäntylänpel	1,15	
426 04919 94	Mertalanpelto	3,58	
426 04920 95	Pajarinpelto	1,10	
426 06871 09	Halkolahdenpelto	3,32	
426 08403 86	Opotanpelto	9,11	

## 426 06871 09 Halkolahdenpelto 3,32 ha

[Avaa kartta](#)



## Toimenpidelohkojen ryhmitoiminto

[Toimenpidelohkojen ryhmätallennus](#)

Peruslohkolla yhtenäistä kaltevaa alaa vähintään 0,25 ha

Ei

Toimenpidelohkot

Litteet ja lisätiedot

Yhteenveto

[Lisää uusi toimenpidelohko](#)

# Kiertotalouden edistäminen: ilmoitettavat tiedot



- Valitse levitettävä aine.
- Tallenna aineelle levityskerran tiedot.
  - Et voi tallentaa tietoa, jos kohta *Levitysmäärät yhteensä* on alle minimimäärän (15 m<sup>3</sup>, 10 m<sup>3</sup> tai 5 m<sup>3</sup> aineesta riippuen)
- Voit tallentaa levitysjajan lannoitteille 1.4.–31.10. ja lannalle 1.4.–30.11.

## Toimenpidelohko K1 - 010 10096 35 Nevanperä 2 1,14 ha

### Levitettävä aine \*

- Kiinteät aineet - levitysmäärä vähintään 10 m<sup>3</sup>/ha
- Nestemäiset aineet - levitysmäärä vähintään 15 m<sup>3</sup>/ha
- Kiinteät aineet, joiden fosforipitoisuus on vähintään 3kg/m<sup>3</sup> - levitysmäärä vähintään 5 m<sup>3</sup>/ha
- Nestemäiset aineet, joiden fosforipitoisuus on vähintään 3kg/m<sup>3</sup> - levitysmäärä vähintään 5 m<sup>3</sup>/ha

### + Uusi levityskerta

Lanta- tai lannoitelaji	Levitysmäärä	Levityspäivämäärä	Toiminto
Lietelanta	15,0	1.10.2023	⋮
Levitysmäärät yhteensä	15,0		

Pakollinen kenttä: \*

Peruuta

Tallenna





# Liitteet ja lisätiedot –välilehti 1/2

- Ilmoita ainetta luovuttavan tilan tilatunnus.
- Ilmoita lisätiedoissa, jos luovuttajalla ei ole tilatunnusta.
- Rastita tarvittaessa kohta *Toimenpiteessä ilmoitettu oman tilan kuivalanta on kierrätetty biokaasulaitoksen kautta.*

## Lantaa tai lannoitteita luovuttaneiden tilojen lisätietojen ilmoittaminen

Hae tilatunnuksella

Löydetty tilatunnuksella

Tunnuksella ei löytynyt hakutulosta, siirry lisäämään lisätietoja.

Lisää taulukkoon

Lantaa luovuttaneet tilat

Tilatunnus	Nimi	Toiminto
Ei rivejä		

**i** Jos luovuttajalla ei ole tilatunnusta, tai maatalon ensisijaista viljelijää ei löydy, ilmoita tiedot lisätiedoissa.

Lisätiedot

0 / 4000

Oman tilan kuivalannan käsittely

Toimenpiteessä ilmoitettu oman tilan kuivalanta on kierrätetty biokaasulaitoksen kautta

Peruuta

Tallenna



# Liitteet ja lisätiedot –välilehti 2/2

- Liitä mukaan tarvittaessa:
  - Liite 469L (ilmoitus lannoitteen vastaanottamisesta) tai vastaavat tiedot.
  - Ravinneanalyysi.

## Liitteiden ilmoittaminen \*

Liitetiedosto

Liitteen tyyppi \*

Luovutussopimus ▾




Pudota lisättävät tiedostot tähän  
tai

Valitse tiedosto

Valitse liitteen tyyppi

## Lisätyt liitteet

 Kuitti\_F1080108795934.pdf

✖ Poista

Liitteen tyyppi: Muu liite



# Yhteenveto-välilehti

- Välilehdellä näkyy lanta- ja lannoitelajeittain
  - Pinta-ala
  - Kokonaismäärä
  - Toimenpidelohkojen määrä.

## Toimenpidelohkojen ryhmätoiminto

Peruslohkolla yhtenäistä kaltevaa alaa vähintään 0,25 ha

Ei

Toimenpidelohkojen ryhmätallennus

Toimenpidelohkot

Liitteet ja lisätiedot

Yhteenveto

### Ilmoitettujen lantojen ja lannoitteiden kokonaismäärät lajeittain

Lanta- tai lannoitelaji ⇅	Toimenpidelohkojen pinta-ala (ha) ⇅	Lantojen ja lannoitteiden kokonaismäärä (m3) ⇅	Toimenpidelohkoja (kpl) ⇅
▶ Sika, kuivalanta	17,66	353,20	4

# Vipuneuvoja



- Huomautukset ovat joko lähetyksen estäviä tai lähetyksen sallivia.
- Liitteiden puute ei estä ilmoituksen lähetystä, mutta korvausta ei makseta, jos et ole palauttanut liitteitä.

Talviaikainen kasvipeite    Kiertotalouden edistäminen    Käytetyt kasvinsuojeluaineet    Valumavedet    **Vipuneuvoja**    Lähetys

### Vipuneuvojan huomautukset

Kohde	Huomautukset / tilanne
<a href="#">4291 - Rantakauppila</a>	Talviaikainen kasvipeitteisyys: Peruslohkolla ei ole yhtään toimenpidelohkoa.
<a href="#">429 - Piirumi</a>	
<a href="#">429 - Etupelto</a>	
<a href="#">429 - Välipelto</a>	
<a href="#">429 - Takapelto</a>	
<a href="#">429 - Jokela2</a>	
<a href="#">429 - Jokela3</a>	
<a href="#">429 - Kauppila</a>	
<a href="#">429 - Joenpolvi</a>	
<a href="#">429 - Mäkelä</a>	
<a href="#">429 - Lammashaka</a>	
<a href="#">429 - Jokinen</a>	
<a href="#">Kiertotalouden edistäminen</a>	 Kiertotalouden edistäminen: Olet valinnut toimenpiteen kevään peltotukihaussa, mutta et ole ilmoittanut toimenpiteeseen alaa syysilmoituksessa. Et saa korvausta toimenpiteestä.
<a href="#">Valumavedet</a>	 Valumavedet: Et ole ilmoittanut yhdellekään peruslohkolle toimenpidelohjoja. Et saa korvausta toimenpiteestä.



**RUOKAVIRASTO**  
Livsmedelsverket • Finnish Food Authority

---

# Valumavesien hallinta

---



# Valumavesien hallinta syysilmoituksella

- Muista ilmoittaa sama ala kuin vuonna 2023 syysilmoituksessa!
  - Toimenpiteessä seuraa takaisinperintä, jos et ilmoita samaa alaa vuonna 2024 kuin vuoden 2023 syysilmoituksessa.
- Ei esitäyttöä vuoden 2023 perusteella.
- Valumavesien hallinta -välilehti tulee näkyviin hakijoille, jotka ovat valinneet toimenpiteen peltotukien haussa.
- Peltotukien haussa keväällä ilmoitettiin, millä lohkolla toimenpidettä toteutetaan.
- Syysilmoituksessa ala ilmoitetaan toimenpidelohkoksi
  - Ilmoitetaan valumavesien hallinta -toimenpiteestä
    - Säätosalaojitus
    - Altakastelu
    - Kuivatusvesien kierrätys.



# Valumavesien hallinta: Toimenpidelohkon ilmoittaminen

- Peruslohkolla voi olla yksi tai useampi toimenpidelohko
  - Jos vain yksi → Täytä tiedot suoraan koko peruslohkolle.
  - Jos useampi → Siirry kartalle piirtämään ala.
- Laskentaa varten pois rajataan:
  - Ilmoitettu ”Tuen peruminen”-ala
  - Ilmoitettu tai todettu ”Viljelemätön”-ala
  - Lohkot, joilla ei ole todettu maataloustoimintaa
  - Satelliittiseurannan punaiset lohkot.



# Valumavesien hallinta: ilmoitettavat tiedot

- Toimenpidelohkot-välilehti
- Valitse toimenpidelohkolle käsittelymenetelmä ja hakuperuste.
- Ei ryhmätallennusmahdollisuutta.
- Ei liitteiden lisäystä syysilmoituksessa.

Toimenpidelohko - 123 45678 03 Peräpelto 3,00 ha

**Käsittelymenetelmä \***

Säätösalaajitus

Altakastelu

Kuivatusvesien kierrätys

**Toimenpiteen hakuperuste \***

Kauden 2015 - 2022 aikana toimenpiteeseen kuulunut ala

Turvema

Hapan sulfaattimaa

Pakollinen kenttä \*

---

Toimenpidelohko - 123 45678 03 Peräpelto 3,00 ha

**Käsittelymenetelmä \***

Säätösalaajitus

Altakastelu

Kuivatusvesien kierrätys

**Toimenpiteen hakuperuste \***

Kauden 2015 - 2022 aikana toimenpiteeseen kuulunut ala

Turvema

Hapan sulfaattimaa

Pakollinen kenttä \*





# Valumavesien hallinta: yhteenveto

- Yhteenveto-välilehdellä näkyvät käsittelymenetelmittäin ilmoitetut tiedot.

Käsittelymenetelmä	Toimintayksiköiden pinta-ala (ha)	Toimintayksiköiden määrä (kpl)	
▼ Säätöalajitus	10,00	3	
Peruslohkon taseus	Peruslohkon nimi	Toimintayksikön huoneisto	Toimintayksikön pinta-ala (ha)
123456789	Isiölohko	Kauden 2015 - 2022 aikana toimitukseen kuulunut ala	4,00
123456789	Ylitäli	Turvamaa	3,00
▼ Aitakastelu	10,00	1	
Peruslohkon taseus	Peruslohkon nimi	Toimintayksikön huoneisto	Toimintayksikön pinta-ala (ha)
123456789	Päätaio	Kauden 2015 - 2022 aikana toimitukseen kuulunut ala Hagan sulfaattimaa	10,00
► Kuvatusvesien keräily	10,00	2	
▼ Säätöalajitus	10,00	3	
Peruslohkon taseus	Peruslohkon nimi	Toimintayksikön huoneisto	Toimintayksikön pinta-ala (ha)
123456789	Isiölohko	Kauden 2015 - 2022 aikana toimitukseen kuulunut ala	4,00
123456789	Ylitäli	Turvamaa	3,00
123456789	Pitäkärki	Kauden 2015 - 2022 aikana toimitukseen kuulunut ala Hagan sulfaattimaa	3,00



**RUOKAVIRASTO**  
Livsmedelsverket • Finnish Food Authority

---

# Lintupellot

---



# Lintupellot syysilmoituksella 1/2

- Lintupellot -välilehti tulee näkyviin hakijoille, jotka ovat valinneet toimenpiteen peltotukien haussa.
- Peltotukien haussa ilmoitettiin, millä peruslohkoilla toimenpidettä toteutetaan.
- Ilmoita syysilmoituksessa peruslohkon lintupeltoalat toimenpidelohkoina.
  - Liitä Vipu-mobiililla otettu kuva toimenpidelohkolle
    - Tai muita kuvia tai liitteitä, jos Vipu-mobiililla otettuja kuvia ei ole.



# Lintupellot syysilmoituksella 2/2

- Vipu-mobiililla otetut kuvat:
  - Voit lisätä ilmoitukselle Vipu-mobiililla otettuja vapaakuvia enintään 10 kpl/toimenpidelohko.

## Vipu-mobiili kuvat

Valitse Vipu-mobiililla otetut vapaavalokuvat, jotka haluat liittää toimenpidelohkolle.

Voit liittää toimenpidelohkolle enintään 10 valokuvaa.

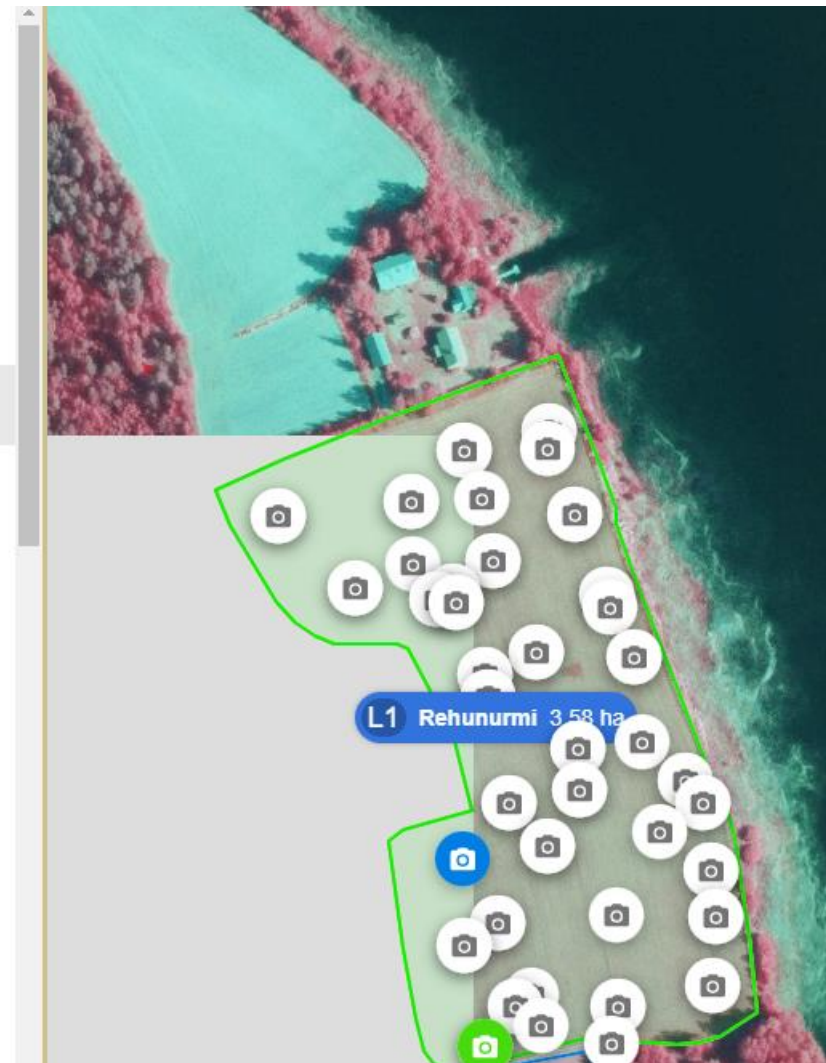
✔ Liitettyjen kuvien lukumäärä 2 / 10

Toimenpidelohko L1 3,58 ha

11.5.2024



12.5.2024





# Lintupeltojen toimenpidelohkot

- Peruslohkolla voi olla yksi tai useampi toimenpidelohko
  - Jos vain yksi → Täytä tiedot suoraan koko peruslohkolle.
  - Jos useampi → Siirry kartalle piirtämään ala.
- Laskentaa varten pois rajataan:
  - Ilmoitettu ”Tuen peruminen”-ala
  - Ilmoitettu tai todettu ”Viljelemätön”-ala
  - Lohkot, joilla ei ole todettu maataloustoimintaa
  - Satelliittiseurannan punaiset lohkot.



# Lintupellot: ilmoitettavat tiedot

- Toimenpidelohko-ikkuna
- Ilmoita
  - tuhoutunut kasvi eli kasvi, jota linnut ovat hyödyntäneet
  - oletko saanut muuta korvausta tuhoista
  - kuvaus vahingosta.
- Ei ryhmätallennusmahdollisuutta.
- Lisää liitteeksi todiste lintujen tuhoista tai muusta lintujen peltoalueen käytöstä.

Toimenpidelohko - 123 45678 03 Peräpelto 3,00 ha

Tuhoutunut kasvi \*

- Valitse -

Toimenpidelohkelle on maksettu/maksetaan korvausta rauhoitettujen eläinten aiheuttamista viljelysvahingoista? \*

Ei

Kyllä

**i** Et voi saada toimenpidelohkelle korvausta lintupellosta, jos samalle alalle on maksettu/maksetaan ELY-keskuksesta haettua korvausta rauhoitettujen eläinten aiheuttamista viljelysvahingoista **x**

Kuvaus vahingosta \*

Lorem ipsum dolor sit amet, consectetur adipiscing elit. Suspendisse ut nisi non dolor viverra placerat.

0/4000 merkkiä

Pakollinen kenttä \*

Peruuta Tallenna



# Lintupellot: Vipuneuvoja.

- Huomautukset ovat joko lähetyksen estäviä tai lähetyksen sallivia
- Liitteiden puute ei estä ilmoituksen lähetystä, mutta korvausta ei makseta, jos et ole palauttanut liitteitä.

Talviaikainen kasvipeite	Lintupellot	Vipuneuvoja	Lähetys
<b>Vipuneuvojan huomautukset</b>			
Kohde	Huomautukset / tilanne		
<a href="#">7540435749 - Vanhala alapelto</a>	⚠ Lintupellot: Lisää kuva tai muu todiste vahingosta toimenpidelohkolla.		



# Mitä voi muuttaa tai perua?

- Syysilmoituksen tietoja voi muuttaa 5.2.2025 alkaen.
- Muutosvaihe päättyy **13.5.2025** (seuraa tiedotusta).
- **UUTTA:** ympäristösitoumuksen toimenpiteiden tietoja
  - Kiertotalouden edistäminen, Valumavesien hallinta, Lintupellot
- Ympäristösitoumuksen toimenpiteiden tiedot:
  - Kirjallinen vapaamuotoinen ilmoitus kuntaan → eli ympäristösitoumuksen toimenpiteiden tietoja ei voi muuttaa tai perua Vipu-palvelussa.