

Ruuth, Henna

**Pihtiputaan kunta**

**Uusimon tuulivoimapuiston osayleiskaava**

**MRL 66 § ja MRA 18 § mukainen aloitusvaiheen viranomaisneuvottelu**

**Aika** 24.3.2023 klo 09.00 – 10.13

**Paikka** Teams

**Kutsutut**

- Keski-Suomen ELY-keskus
- Keski-Suomen liitto
- Keski-Suomen museo
- Luonnonvarakeskus
- Länsi- ja Sisä-Suomen aluehallintovirasto
- Pohjoisen Keski-Suomen ympäristötoimi
- Pohjois-Pohjanmaan ELY-keskus
- Pelastustoimi
- Pohjois-Pohjanmaan liitto
- Puolustusvoimat
- Metsähallitus
- Metsäkeskus
- Pihtiputaan kunta
- Perhon kunta
- Pyhäjärven kunta
- Kivijärven kunta
- Väylävirasto
- Fingrid Oyj
- Myrsky Energia Oy
- FCG



## 1 NEUVOTTELUN AVAUS JA ASIALISTAN HYVÄKSYMINEN, PUHEENJOHTAJAN JA MUISTIONLAATIJAN VALINTA SEKÄ LÄSNÄOLIJOIDEN TOTEAMINEN

### Avaus

Tuomo Järvinen avasi kokouksen

### Läsnäolijoiden toteaminen

#### Keski-Suomen ELY-keskus

- Eero Manerus, ELY, alueidenkäyttövastaava
- Ilona Helle, biologi, luonnonsuojeluasiat
- Kaisa Tervonen, maisema- ja kulttuuriympäristöasiat

#### Keski-Suomen liitto

- Reima Väливаara, maakuntakaavoituksen ympäristö- ja luonnonsuojeluasiat

#### Keski-Suomen museo

- Miikka Kumpulainen, kulttuuriympäristöintendentti
- Saija Silen, rakennettu kulttuuriympäristö

#### Pohjoisen Keski-Suomen ympäristötoimi (Viitasaari)

- Kirsi Hyvärinen, ympäristöterveysvalvonta

#### Kivijärven kunta

- Pekka Helppikangas, kunnanjohtaja

#### Pihtiputaan kunta

- Ari Kinnunen, kunnanjohtaja
- Helena Raatikainen, aluearkkitehti

#### Myrsky Energia Oy

- Janne Tolppanen, hankekehitysjohtaja

#### FCG Consulting Group Oy

- Leila Väyrynen, projektijohtaja
- Tuomo Järvinen, kaavan laatija
- Henna Ruuth, YVA-projektipäällikkö

### Puheenjohtajan ja muistionlaatijan valinta

#### Puheenjohtaja

- Eero Manerus

#### Muistio

- FCG

### Asialistan hyväksyminen

Edettiin kokouskutsussa olleen asialista mukaisesti.

## 2 KUNNAN JA HANKETOIMIJAN PUHEENVUOROT

**Ari Kinnunen** totesi, että Uusimon hanke on kunnan kannalta merkittävä hanke, vaikka se luontoarvojen takia onkin pienentynyt alkuperäisestä.

**Helena Raatikainen** täydensi, että kunnassa on 1 tuotannossa oleva puisto, viisi eri suunniteluvaiheissa olevaa isoa puistohanketta ja kaksi pienempää. Kunnassa käydään läpi kokonaistilannetta kevään aikana selvitysten pohjalta. Jonkun verran hankkeita ehkä karsitaan, mutta Uusimon hanke on kuitenkin kunnan kannalta tärkeä ja eteenpäin vietävä.

**Janne Tolppanen** kertoi tiivistetysti Myrsky Energia Oy:stä yleisesti sekä Uusimon hankkeesta yhtiön näkökulmasta (kalvot liitteenä, pois lukien salassapidettävä aineisto).

Kaavoitusaloite on hyväksytty Pihtiputaan kunnanhallituksessa 4.10.2021, puolustusvoimien puoltava lausunto saatu 16.3.2022 ja lentoestelupa 27.10.2022. Kahden hankealueella sijaitsevan lomakiinteistön käyttötarkoitusta muutetaan.

Sähkönsiirto on suunniteltu toteutettavaksi ilmajohtona joko suoraan länteen (Kinnula) tai pohjoiseen (Pysäysperän asema). Jos hanke supistuu, vaihtoehtona on liittyminen Elenian linjaan etelässä. Supistuminen riippuu siitä, hyväksytäänkö Uusimon alue maakuntakaava 2040 - kaavaehdotukseen.

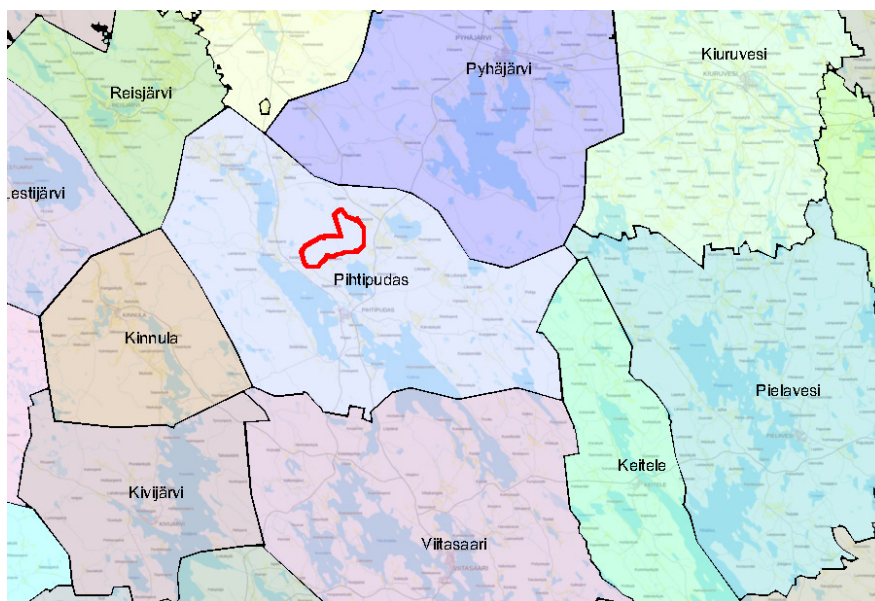
Projektin vastuullinen hankekehityspäällikkö on Ville Suorsa, joka ei päässyt neuvotteluun.

## 3 ALUSTAVA OSALLISTUMIS- JA ARVIOINTISUUNNITELMA

**Tuomo Järvinen** (FCG Oy) esitteli osallistumis- ja arviointisuunnitelman luonnosta. Hanketoimijalta ja kunnasta saatu eilen kommentteja, joiden pohjalta OAS on päivitetty kokouskutsun jälkeen.

OAS: ia päivitetään vielä ennen nähtävillesana Keski-Suomen maakuntakaavatilanteen osalta, koska sen viranomaisehdotuksesta ollaan juuri päättämässä.

OAS: n viranomaisyhteistyö -kohtaa päivitetään koskien Puolustusvoimien kuulemista.



## 4 NEUVOTTELUUN OSALLISTUVIEN VIRANOMAISTEN KOMMENTIT

### Miikka Kumpulainen (Keski-Suomen museo)

- Arkeologisen inventoinnin raportti tulee toimittaa alueelliselle vastuumuseolle arviotavaksi ja hyväksyttäväksi. Raportin toimittaminen on inventoinnin tilaajan tehtävä. Raportista tarkistetaan;
  - riittävyys
  - metodiikka
  - onko käyty arkeologisesti oikeilla paikoilla
- Kun raportti on hyväksytty ja tallennettu Museoviraston asiahallintaan julkiseksi, sitä voidaan käyttää hankkeissa ja kaavoituksessa taustamateriaalina.

### Reima Väливаara (Keski-Suomen liitto)

- Maakuntakaavan päivityksestä voisi kertoa enemmän. Uusimon alue on tullut ehdotusvaiheeseen uutena alueena mukaan. Alueesta on laadittu selvityksiä, joista merkittävimpinä Natura-arviointi ja maisemavaikutusten arviointi. Näiden perusteella alue on mahdollista ottaa maakuntakaavakriteereillä mukaan, mikäli rajausta pienennetään alun perin esitetystä. Maakuntahallitus käsittelee ns. viranomais ehdotuksen 24.3. ja pohtii myös, millaisella rajauksella alue voitaisiin ottaa mukaan maakuntakaavaan. Kaavaehdotus laitetaan kunnille ja viranomaisille lausuntokierrokselle (lausuntoaika toukokuun puolelle). Viranomaisneuvottelujen jälkeen varsinainen maakuntakaavaehdotus tulee esille syksyllä 2023.

### Kaisa Tervonen (ELY-keskus)

- Perinnebiotooppiaineistojen luovuttamiseen tullut muutoksia: aineistot luovutetaan nykyään Metsähallituksen Sakti-palvelun vastuuhenkilöiden kautta, ei ELY-keskuksen. Yhteyshenkilöt Metsähallituksella: Kasper Koskela / Sanna Jantunen / kirjaamo.
- Muilta osin ei lisättävää aiemmin jo ennakkoneuvottelussa (23.1.2023) mainittuihin asioihin (alla):
  - *Maisemaselvitys ja maisemavaikutusten arviointi tehtävä tuulivoimaloiden vaikutusalueen lisäksi myös sähkönsiirron osalta.*
  - *Vaikutustenarviointi erityisesti valtakunnallisesti arvokkaiden alueiden suhteen*
  - *Perinnebiotooppi (Natura-alue) Makkaran niitty hankealueella, lähellä myös muita perinnebiotooppikohteita. Maisemavaikutusten arviointi niiden suhteen.*
  - *Tiedot perinnebiotooppikohteista saa Keski-Suomen ELY-keskukselta (kts. päivitys tähän yllä)*
  - *Havainnekuvia toivotaan kattavasti, myös yhteisvaikutusten osalta*
  - *Myös videosovitteita ja virtuaalimalleja, jos mahdollista*

**Ilona Helle (ELY)**

- Onko maakotkan satelliittiseuranta edelleen ajankohtainen asia? Mikäli maakotkaa seurataan muilla tavoin, suositellaan seurantaan varaamaan riittävästi aikaa.
- **Janne Tolppanen (Myrsky):** Maakotka on edelleen tarkoitus ottaa kiinni tänä keväänä. Kiinniottoa yritettiin myös vuonna 2022, mutta siinä ei onnistuttu.
- **Leila Väyrynen (FCG):** Ei ole vielä tullut tietoa, että kotka olisi saatu kiinni. Jos reputus ei onnistu ennen pesintäkautta, muuta seurantaa lisätään pesimäaikana.

**Ari Kinnunen (Pihtiputaan kunta)**

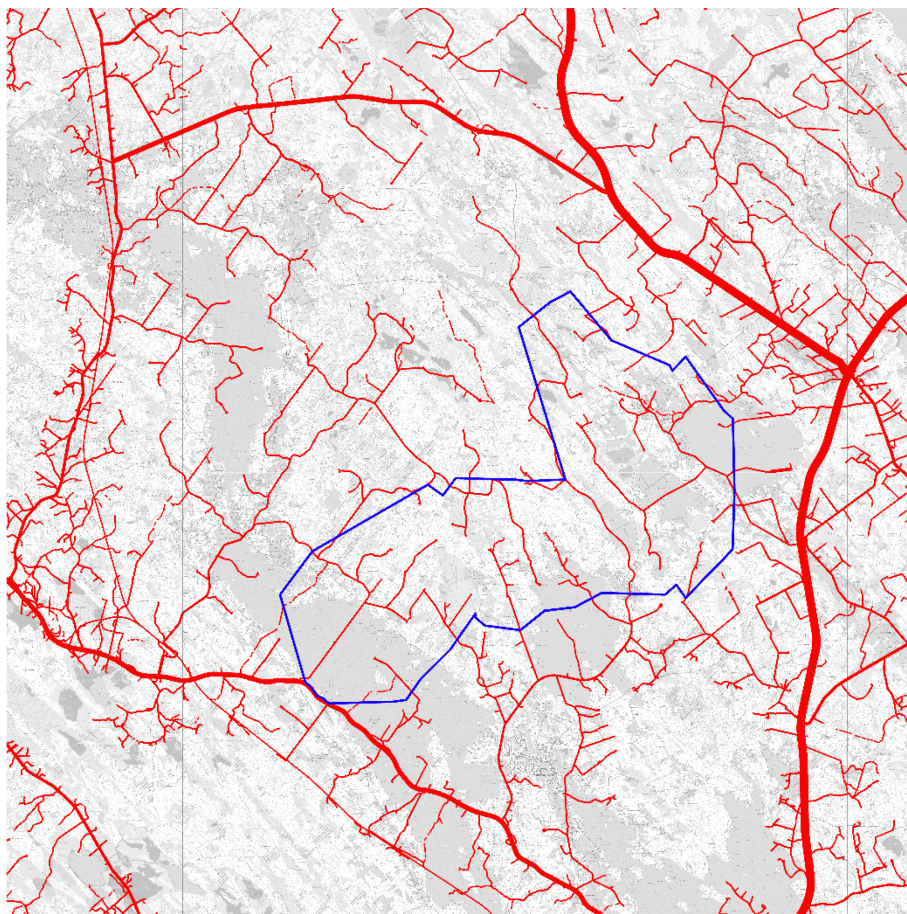
- Hyvä että sähkönsiirtovaihtoehtoja on useita. Olisi hyvä, että kohtuullisen aikaisessa vaiheessa voidaan kertoa yleisölle, mikä on todennäköisin vaihtoehto. Ilmajohtoihin liittyvät vaikutukset maastossa ovat isoja. C:n osalta kapasiteetti taitaa olla täynnä, onko tietoa, onko siihen tulossa vahvistuksia?
- **Janne Tolppanen (Myrsky):** Toteutusvaihtoehto riippuu siitä, otetaanko alue mukaan maakuntakaava 2040:een. Jos ei oteta ja hanketta joudutaan supistamaan, vaihtoehto C vaikuttaa todennäköisemmältä ja jos hanke voidaan toteuttaa isommalla voimamäärällä, C jää todennäköisesti pois, sillä Elenian linjaan ei voi liittää niin isoa hanketta. Elenian kanssa on asiasta keskusteltu.

**Helena Raatikainen (Pihtiputaan kunta)**

- Kunnan pohjoisosissa on useita hankkeita suunnitteilla (Leppäkangas ja Pyhäjärven puolella Leppämäki, Moskuankangas ja Hallakallio) ja siirtolinjakuvioiden pohdinta on tärkeää tehdä muiden hanketoimijoiden kanssa yhteistyössä.
- Leppäkankaan hankkeen osalta Haapajärven Pysäysperä oli yksi alustava vaihtoehto, mutta myöskin Kiuruveden ja Pyhäjärven rajalla oleva Murtoperä ja sitä kautta Järvi­linjan puolelle. Monenlaisia isoja mahdollisuuksia yhteistyölle on.
- Kulttuuriympäristöihin liittyen Kortteisen maisema-alueen rajalla on *Pihtiputaan hiljenty­miskappeli*, josta ELY – keskus on tehnyt Rakennussuojelulain mukaisen suojelupäätöksen marraskuussa 2022. Kirkossa on Pellervo Lukumiehen kirkkomaalaustai­detta.
- Vaikutusten lieventämismahdollisuuksina olisi hyvä miettiä matalampien voimaloi­den käyttämistä osalla aluetta.
- **Janne Tolppanen (Myrsky):** On käyty keskusteluja sähkönsiirtoyhteistyöstä lähim­pien hankkeiden osalta. Pohjoisen suuntaan lähdetessä on järkevää hakea ratkai­ sua, joka palvelee useita toimijoita. Myrskyn tahtotila on pystyä yhdistämään useiden toimijoiden sähkönsiirtoa.
- **Ari Kinnunen (Pihtiputaan kunta):** Jos linjat suuntautuvat Haapajärven kuntaan, tie­ doksi, että Haapajärven kunta ei hyväksy uusia johtokäytäviä vaan linjat täytyy laittaa olemassa oleviin käytäviin.

**Soili Katko (ELY) (sähköpostitse)**

- *Osayleiskaavassa tulee selvittää kulkuyhteydet, niiden toteutettavuus sekä liikenteelliset vaikutukset koko vaikutusalueelta, joka on selvästi kaavarajausta laajemmalti. YVA-menettelyssä liikenteellisten vaikutusten arviointi ei yleensä vastaa täysin kaavan tarkkuustasoon, jolloin osayleiskaavan laadinnassa ja vaikutusten arvioinnissa sitä on tarvittaessa tarkennettava.*
- *Alueelle on olemassa olevia yksityistieyhteyksiä monelta eri suunnalta. Kulkuyhteydet tuulivoimaloille tulee ELY-keskuksen liikennevastuualueen näkemyksen mukaan suunnitella muualta kuin valtatie 4 yksityistieliittymistä, eli käytännössä seututieverkko kautta. Valtatiellä on alueelle johtavien yhteyksien kohdalla 100 km/h nopeusrajoitus ja rakentamisen aikaiset väliaikaiset tarpeet turvallisten kulkuyhteyden järjestämiseksi alueelle edellyttäisivät pitkäkestoisia vaikkakin väliaikaisia liikennejärjestelyjä ja sitä kautta merkittäviä kielteisiä vaikutuksia valtatie 4 muulle liikenteelle. Kyseessä on TEN-T ydinverkko ja pääväyläasetuksen mukainen 1. palvelutasoluokan väylä. Olemassa olevat liittymät eivät täytä tuulivoimakuljetusten edellytyksiä ja lähtökohtaisesti pääväyläasetuksen mukaisille väylille muutoksia liittymiin / uusia liittymiä määritetään ainoastaan liikennejärjestelmästä ja maanteistä annetun lain mukaisella tiesuunnitelmalla (LjMTL 37§).*



○

## 5 MUUT ASIAT

### Pohjois-Pohjanmaan liitto

Pohjois-Pohjanmaan liitto pyysi sähköpostitse huomioimaan myös kaavoituksessa YVA-enakkoneuvottelussa (23.1.2023) aiemmin esittämänsä asiat:

- Uusimosta 3-5 km pohjoiseen Pohjois-Pohjanmaan puolella **Hallakallion** tuulivoimahanke
- **Moskuankankaalle** Hallakallion länsipuolella n. 7,5 km
- Leppämäelle n. 11 km
  - Yhteisvaikutuksia tutkitaan myös Pohjois-Pohjanmaan puolella
- Sähkönsiirtoratkaisut keskeisiä mutta vielä alkuvaiheessa. Yhteistyö eri hankkeiden kanssa tärkeää.
- **Pysäysperä** suosittu liittymispiste, alkaa olla täynnä. Hyvä, jos on vaihtoehtoja (länteen Metsälinja II: een)
- Maakotkavaikutukset myös Pohjois-Pohjanmaalla nousseet tärkeään asemaan
- Tuulivoimaloiden vaikutukset maakotkapopulaation - selvitys valmis, käytetty elinympäristömallia, populaatio- ja törmäysmallinnuksia. Tulokset tulevat vaikuttamaan maakuntakaavan tuulivoima-alueiden rajauksiin
- Maakuntakaavojen rajalla ja läheisyydessä paljon maakotkareviirejä
- Hyvä, että elinympäristömallia käytetty
- Pohjois-Pohjanmaan Energia- ja ilmastovaihemaakuntakaavan laadinta käynnissä, luonnos ollut nähtävillä, ehdotus alkuvuodesta 2024
- Pohjois-Pohjanmaan maakuntakaava-aineisto mukaan Uusimon YVA – menettelyyn, koska sijoittuu lähelle maakuntarajaa
- Esitysmateriaali mukaan muistion liitteeksi

## 6 NEUVOTTELUN PÄÄTTÄMINEN

Puheenjohtaja päätti kokouksen klo 10.12.

### Muistion tarkistus

- Läsnäolijat, ei korjattavaa

### Jakelu

- Läsnäolijat ja kutsutut

### Liitteet

- Myrsky Energia Oy esittelydiat
- OAS esittelydiat



# PIHTIPUDAS – UUSIMO

MYRSKY ENERGIA OY

# MYRSKY YHTIÖNÄ

---

Vuonna 2020 perustettu täysin suomalainen yhtiö, joka on erikoistunut uusiutuvan energian investointeihin

- Tehtävämme on tuottaa kotimaista sähköä
- Ydinosiamme ovat uusiutuvan energian elinkaaren hallinta hankekehityksestä, rahoitukseen, rakentamiseen, operointiin ja aina purkuun asti
- Yhtiö työllistää tällä hetkellä kolmisenkymmentä työntekijää ympäri Suomen
- Yhtiön työntekijöillä on useamman vuosikymmenen kokemus energiainvestoinneista
- Myrskyn väki on viimeisen kymmenen vuoden aikana ollut toteuttamassa ja vastaamassa lähes neljänneksestä Suomeen tähän mennessä rakennetusta tuulivoimasta

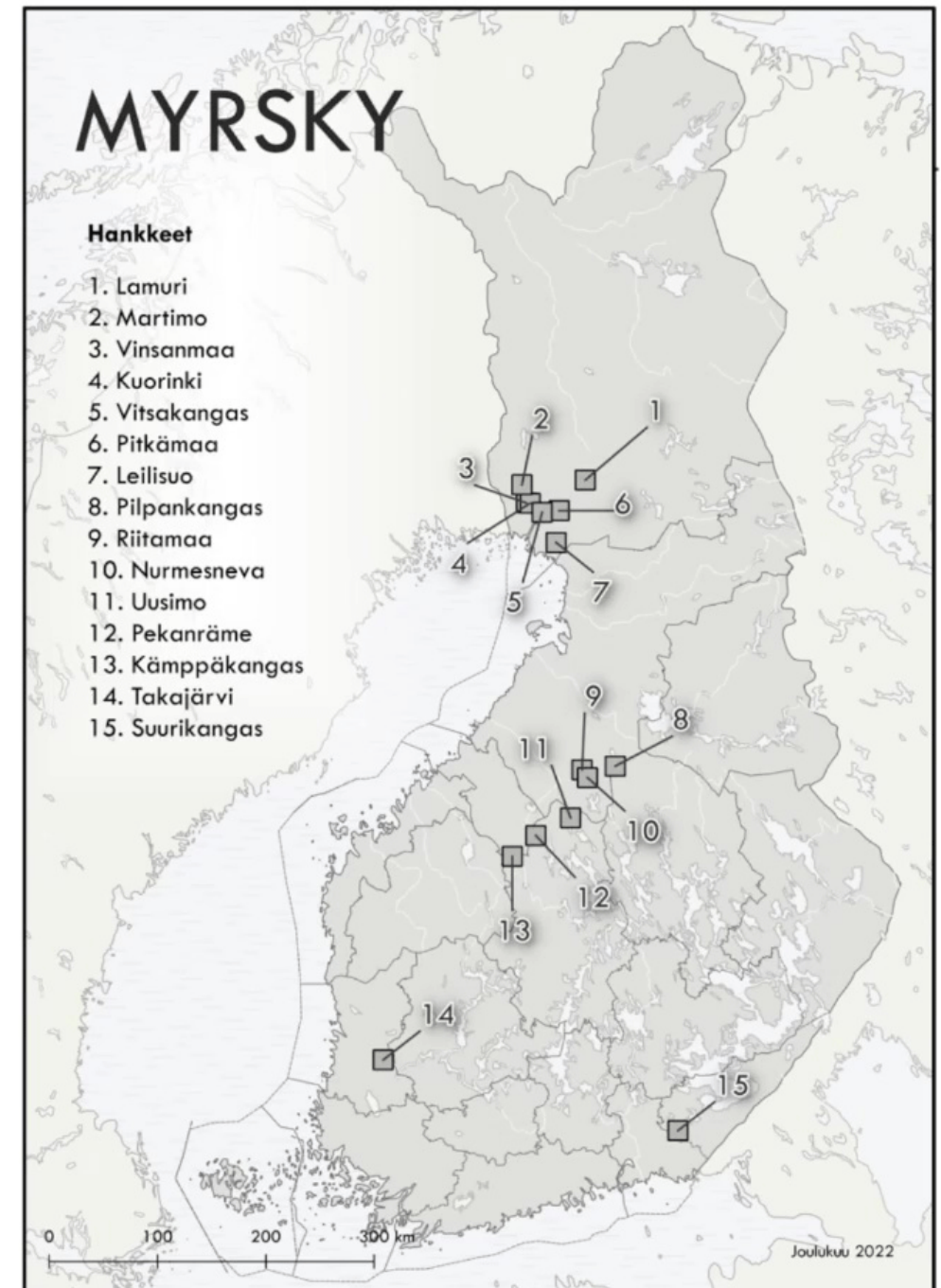
Kotimaamme on meille merkityksellinen. Investointimme kohdistuvat kotimaiseen uusiutuvaan energiaan. Tämän hetken pääpaino on tuulivoimassa.

Arvomme: **yhteistyössä** ja **paikallisesti**.

# MYRSKYN TUULIVOIMAHANKKEET

## Myrskyn hankesalkku:

- Yhteensä lähes 40 tuulivoimahanketta Suomessa
  - Yhteiskapasiteetti yli 5 000 MW
  - Kartoitetaan jatkuvasti uusia hankkeita
- 15 hanketta edennyt kaavoitusvaiheeseen
- Tuulimittaukset tehty tai käynnissä useissa hankkeissa
- Rakentamisen aloitus ensimmäisen hankkeen osalta 2024
  
- Myrskyn tavoitteena on rakentaa 2000 MW uusiutuvaa energiaa 2020-luvun kuluessa



# MYRSKYN OMISTAJAT



## Tuomas Candelin-Palmqvist

- Myrskyn perustaja ja pääomistaja
- Aiemmin liiketoimintavastuullinen johtaja pohjoismaisessa energiayhtiössä St1:ssä sekä Suomen suurimmassa tuulivoimayhtiössä Tuulivatissa
- Viimeisen kymmenen vuoden aikana ollut merkittävässä roolissa uusiutuvan energian alalla kehittämässä, rakentamassa ja operoimassa lukuisia Pohjoismaiden suurimpia tuulivoimakokonaisuuksia

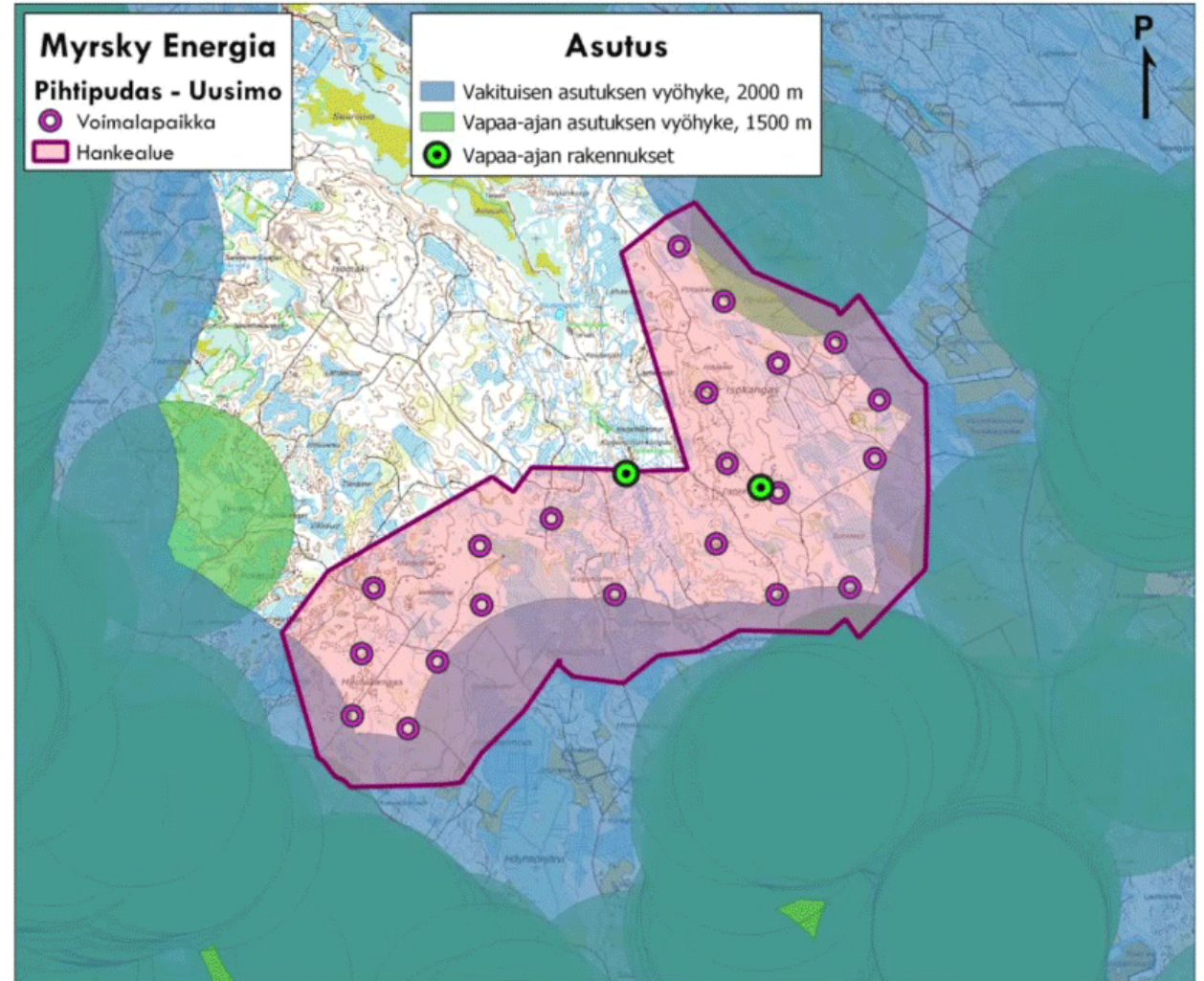
## Korpi Capital Oy

- Suomalainen monialainen sijoitusyhtiö, jonka ovat perustaneet Mikko Leppänen ja Tatu Mäkimartti
- Sijoittaa aktiivisesti oman alansa huippuosaamista omaaviin yhtiöihin, antaen resursseja ja rohkeutta kasvun toteuttamiseen
- Omistavat 30 kohdeyhtiötä, joiden yhteenlaskettu liikevaihto on 262 M€ ja käyttökate 48 M€ ja jotka työllistävät 807 työntekijää
- Merkittävä metsänomistaja Suomessa

**KORPI**  
C A P I T A L

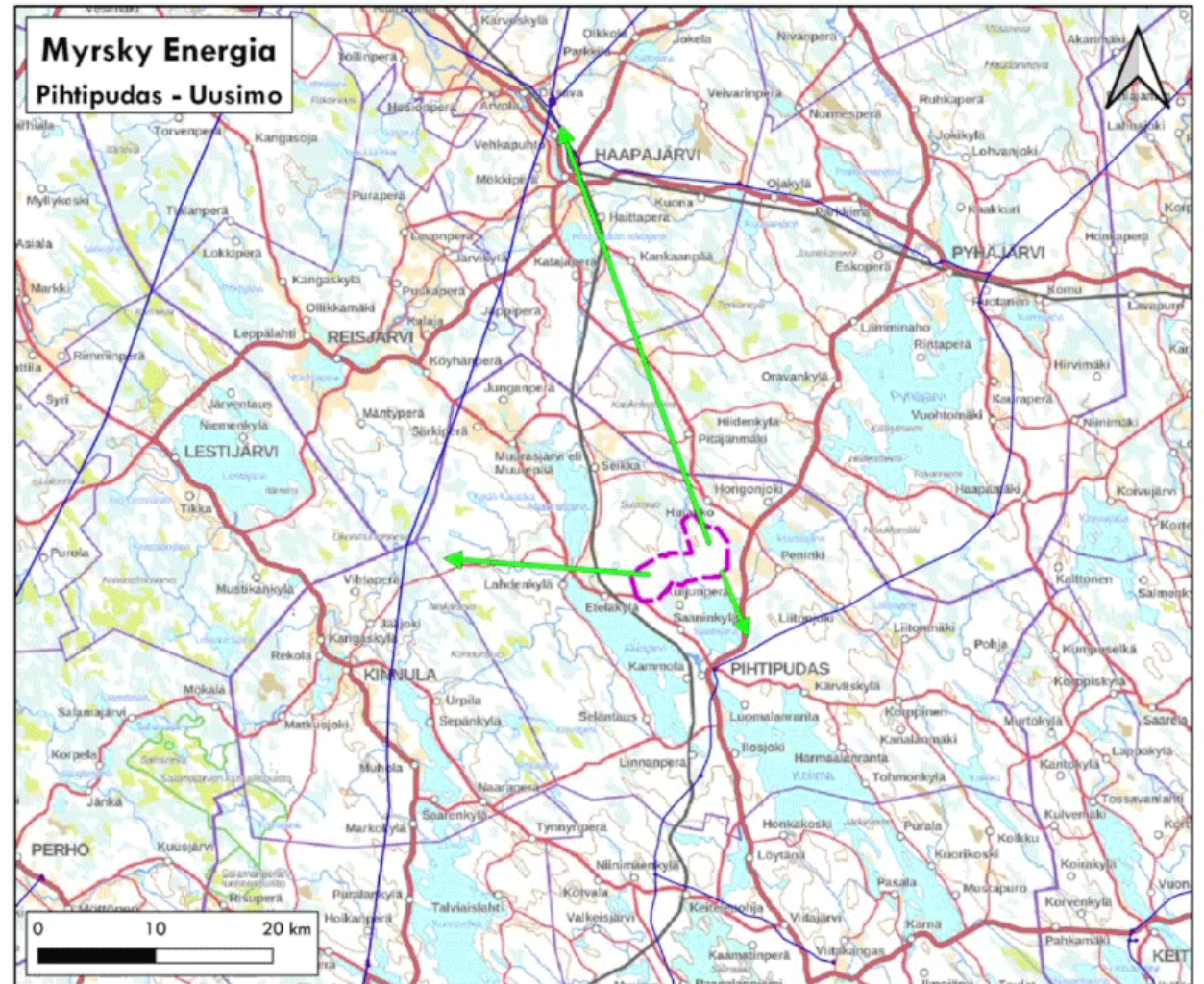
# HANKKEEN YLEISKUVAUS

- Uusimon hankealue sijoittuu Pihtiputaan kunnan alueelle, noin 8 km etäisyydelle kuntakeskuksen pohjoispuolelle
- Hankealueen koko on noin 2860 ha
- Hankealueelle on suunniteltu enintään 21 voimalaa
  - Voimaloiden enimmäiskorkeus 300 metriä
  - Hankkeen enimmäisteho 126-210 MW
- Hankkeen kaavoitusaloite on hyväksytty Pihtiputaan kunnanhallituksessa 4.10.2021 (§218)
- Puolustusvoimilta puoltava lausunto 16.3.2022
- Lentoestelupa saatu Traficom:ilta 27.10.2022



# SÄHKÖNSIIRTO

- Suunnitelmana liittyä Fingridin 400 kV Metsälinja 2:een
  - Mahdollisena liittymissuuntana länsi
  - Mahdollisena liittymissuuntana luode, mahdollinen yhteisjohto Pysäysperän sähköasemalle
- Toisena vaihtoehtona liittyä Elenian 110 kV voimajohtoon hankealueen kaakkoispuolella
- Hankealueen sisällä sähkönsiirto toteutetaan maakaapeleilla
- Sähkönsiirtoreitit määritellään tarkemmin hankkeen edetessä



# MAAKUNTAKAAVA


- Keski-Suomen maakuntakaava 2040 luonnosvaiheessa Uusimon alue ei ollut mukana tuulivoimatuotantoon soveltuvien alueiden (tv) joukossa
  - Natura-arviointi, kotkaselvitykset ja maisemaselvitykset tekeillä kohti kaavan ehdotusvaihetta



# LUONTOARVOT

---

- Alkuvaiheessa lähes kaksinkertainen alue ja 37 tuulivoimalan hanke
  - Nykyisessä hankkeessa huomioitu luontoarvojen rajoitukset alueen pohjois- ja luoteispuolella
- Hanke sovitettu kotkareviirille siten, että hankkeessa ei aiheutuisi merkittäviä törmäysvaikutuksia
  - raja-arvoina 0,06 törmäystä / vuosi
  - Voimalakoko 200m roottori
  - Alueelle mahtuisi noin 20 tuulivoimalaa
    - voimalamuuttujien päivitys Vestaksen kautta  
=> törmäysmallin realistisuuden parantaminen



YHTEYSTIEDOT

VILLE@MYRSKY.FI / +358 40 6834224

JANNE@MYRSKY.FI / +358 44 278 7307

MYRSKY ENERGIA OY

HELSINKI

KEMI

OULU

MYRSKY



# PIHTIPUDAS – UUSIMO

MYRSKY ENERGIA OY



# MYRSKY YHTIÖNÄ

---

Vuonna 2020 perustettu täysin suomalainen yhtiö, joka on erikoistunut uusiutuvan energian investointeihin

- Tehtävämme on tuottaa kotimaista sähköä
- Ydinosaamistamme ovat uusiutuvan energian elinkaaren hallinta hankekehityksestä, rahoitukseen, rakentamiseen, operointiin ja aina purkuun asti
- Yhtiö työllistää tällä hetkellä kolmisenkymmentä työntekijää ympäri Suomen
- Yhtiön työntekijöillä on useamman vuosikymmenen kokemus energiainvestoinneista
- Myrskyn väki on viimeisen kymmenen vuoden aikana ollut toteuttamassa ja vastaamassa lähes neljänneksestä Suomeen tähän mennessä rakennetusta tuulivoimasta

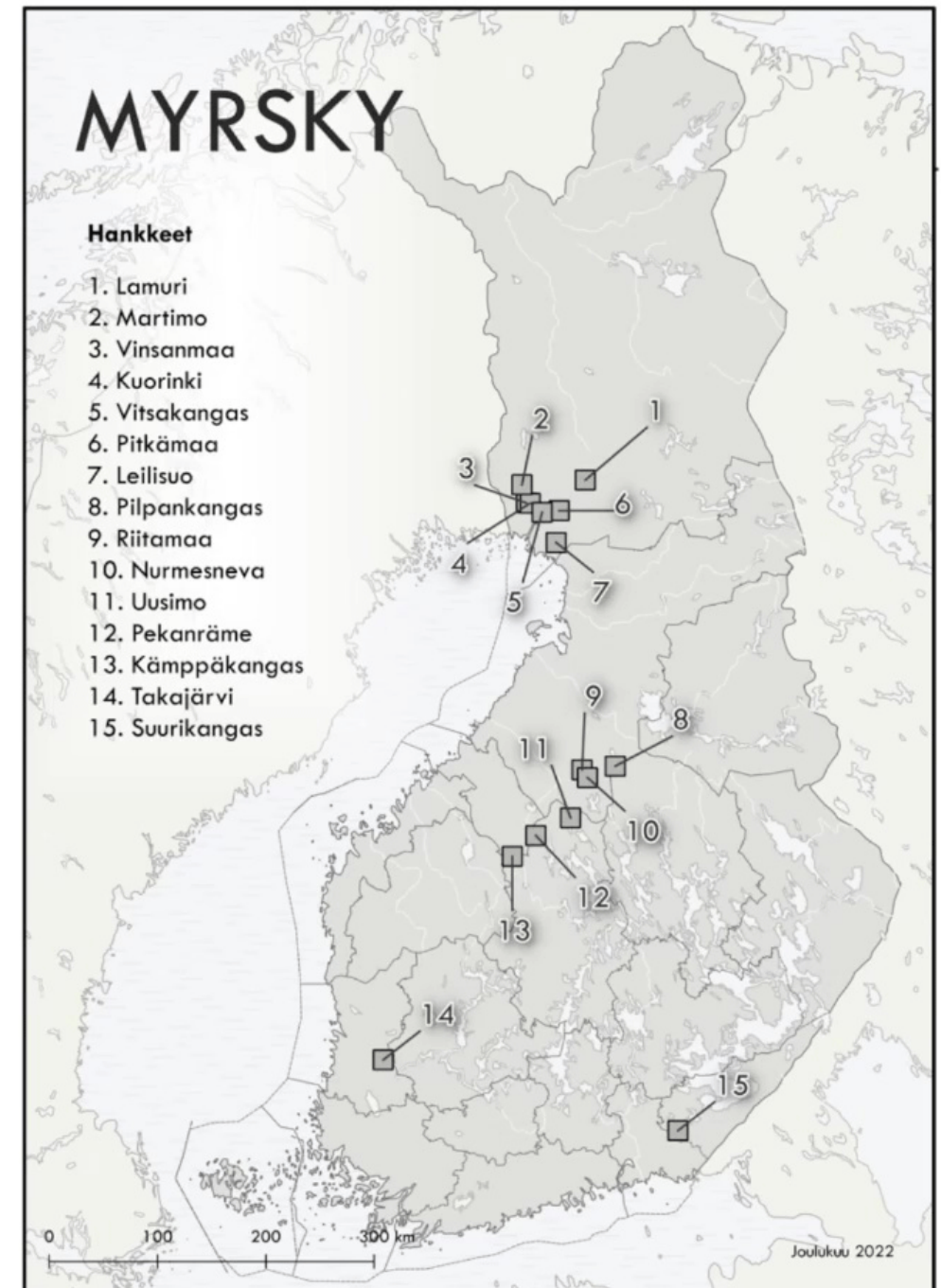
Kotimaamme on meille merkityksellinen. Investointimme kohdistuvat kotimaiseen uusiutuvaan energiaan. Tämän hetken pääpaino on tuulivoimassa.

Arvomme: **yhteistyössä** ja **paikallisesti**.

# MYRSKYN TUULIVOIMAHANKKEET

Myrskyn hankesalkku:

- Yhteensä lähes 40 tuulivoimahanketta Suomessa
  - Yhteiskapasiteetti yli 5 000 MW
  - Kartoitetaan jatkuvasti uusia hankkeita
- 15 hanketta edennyt kaavoitusvaiheeseen
- Tuulimittaukset tehty tai käynnissä useissa hankkeissa
- Rakentamisen aloitus ensimmäisen hankkeen osalta 2024
  
- Myrskyn tavoitteena on rakentaa 2000 MW uusiutuvaa energiaa 2020-luvun kuluessa



# MYRSKYN OMISTAJAT



## Tuomas Candelin-Palmqvist

- Myrskyn perustaja ja pääomistaja
- Aiemmin liiketoimintavastuullinen johtaja pohjoismaisessa energiayhtiössä St1:ssä sekä Suomen suurimmassa tuulivoimayhtiössä Tuulivatissa
- Viimeisen kymmenen vuoden aikana ollut merkittävässä roolissa uusiutuvan energian alalla kehittämässä, rakentamassa ja operoimassa lukuisia Pohjoismaiden suurimpia tuulivoimakokonaisuuksia

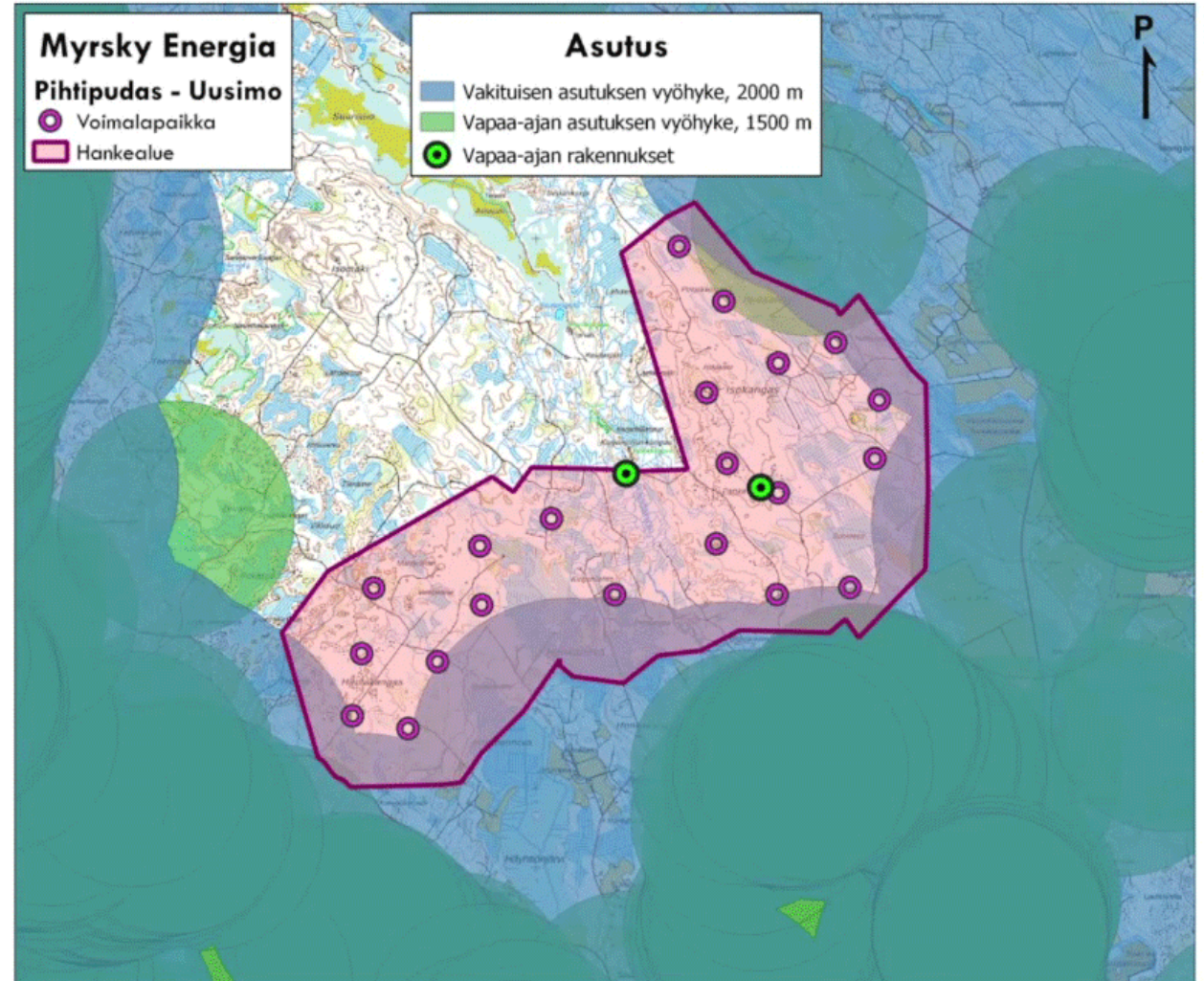
## Korpi Capital Oy

- Suomalainen monialainen sijoitusyhtiö, jonka ovat perustaneet Mikko Leppänen ja Tatu Mäkimartti
- Sijoittaa aktiivisesti oman alansa huippuosaamista omaaviin yhtiöihin, antaen resursseja ja rohkeutta kasvun toteuttamiseen
- Omistavat 30 kohdeyhtiötä, joiden yhteenlaskettu liikevaihto on 262 M€ ja käyttökate 48 M€ ja jotka työllistävät 807 työntekijää
- Merkittävä metsänomistaja Suomessa

**KORPI**  
C A P I T A L

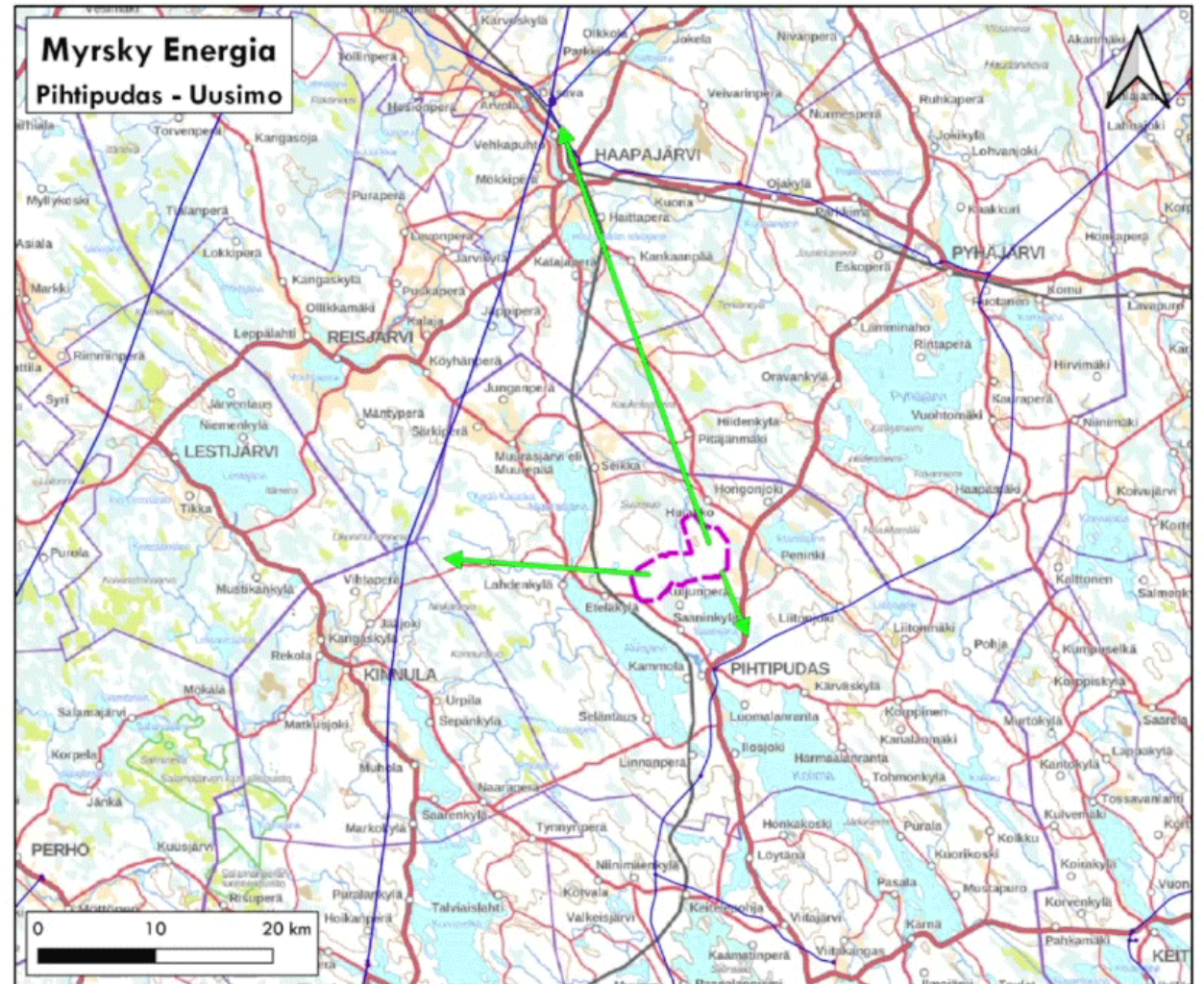
# HANKKEEN YLEISKUVAUS

- Uusimon hankealue sijoittuu Pihtiputaan kunnan alueelle, noin 8 km etäisyydelle kuntakeskuksen pohjoispuolelle
- Hankealueen koko on noin 2860 ha
- Hankealueelle on suunniteltu enintään 21 voimalaa
  - Voimaloiden enimmäiskorkeus 300 metriä
  - Hankkeen enimmäisteho 126-210 MW
- Hankkeen kaavoitusaloite on hyväksytty Pihtiputaan kunnanhallituksessa 4.10.2021 (§218)
- Puolustusvoimilta puoltava lausunto 16.3.2022
- Lentoestelupa saatu Traficom:ilta 27.10.2022



# SÄHKÖNSIIRTO

- Suunnitelmana liittyä Fingridin 400 kV Metsälinja 2:een
  - Mahdollisena liittymissuuntana länsi
  - Mahdollisena liittymissuuntana luode, mahdollinen yhteisjohto Pysäysperän sähköasemalle
- Toisena vaihtoehtona liittyä Elenian 110 kV voimajohtoon hankealueen kaakkoispuolella
- Hankealueen sisällä sähkönsiirto toteutetaan maakaapeleilla
- Sähkönsiirtoreitit määritellään tarkemmin hankkeen edetessä






# LUONTOARVOT

---

- Alkuvaiheessa lähes kaksinkertainen alue ja 37 tuulivoimalan hanke
  - Nykyisessä hankkeessa huomioitu luontoarvojen rajoitukset alueen pohjois- ja luoteispuolella
- Hanke sovitettu kotkareviirille siten, että hankkeessa ei aiheutuisi merkittäviä törmäysvaikutuksia
  - raja-arvoina 0,06 törmäystä / vuosi
  - Voimalakoko 200m roottori
  - Alueelle mahtuisi noin 20 tuulivoimalaa
    - voimalamuuttujien päivitys Vestaksen kautta  
=> törmäysmallin realistisuuden parantaminen



YHTEYSTIEDOT

VILLE@MYRSKY.FI / +358 40 6834224

JANNE@MYRSKY.FI / +358 44 278 7307

MYRSKY ENERGIA OY

HELSINKI

KEMI

OULU

MYRSKY



# Kutsutut

- 3. Logistiikkarykmentti
- Fingrid
- Haapajärven kunta
- Ilmatieteen laitos
- Keski-Suomen ELY
- Keski-Suomen liitto
- Keski-Suomen museo
- Keski-Suomen Pelastuslaitos
- Luonnonvarakeskus LUKE
- Länsi- ja Sisä-Suomen Aluehallintovirasto
- Metsäkeskus
- Myrsky Energia Oy
- Pihtiputaan kunta
- Pohjoisen Keski-Suomen ympäristötoimi
- Pohjois-Pohjanmaan ELY
- Pohjois-Pohjanmaan liitto
- Pyhäjärven kunta
- Väylävirasto



## Liitteet:

1. Alustava Osallistumis- ja arviointisuunnitelma 24.3.2023
2. YVA – Ennakkoneuvottelun 23.1.2023 muistio
3. YVA – Ennakkoneuvottelun 23.1.2023 hanke-esittely

# Asialista

1. Esittäytyminen
2. Järjestäytyminen
3. Kunnan ja hanketoimijan puheenvuorot
4. Alustava osallistumis- ja arviointisuunnitelma
5. Viranomaisten kommentit
6. Muut asiat
7. Jatkotoimenpiteet
8. Kokouksen päättäminen

FCG.

# Hankkeen tausta

Puheenvuorot  
Pihtiputaan kunta  
Myrsky Energia Oy

# YVA-ennakkoneuvottelun 23.1.2023 hanke-esittely

## YVA-ennakkoneuvottelun 23.1.2023 muistio



<b>FCG.</b>	Muistio	1 (11) 23.1.2023
Järvinen, Tuomo		
Keski-Suomen ELY – keskus, Pihtiputaan kunta, Myrsky Energia Oy		
Uusimon tuulivoimahanke		
YVA - ENNAKKONEUVOTTELU (YVA – laki 8 §)		
<b>Aika</b>	23.1.2023 klo 10.00 – 11.38	
<b>Paikka</b>	Teams	Tarkistettavaksi
<b>Kutsutut</b>	<ul style="list-style-type: none"> <li>– Keski-Suomen ELY-keskus</li> <li>– Keski-Suomen liitto</li> <li>– Keski-Suomen museo</li> <li>– Länsi- ja Sisa-Suomen aluehallintovirasto</li> <li>– Pohjoisen Keski-Suomen ympäristötoimi</li> <li>– Pohjois-Pohjanmaan ELY-keskus</li> <li>– Pohjois-Pohjanmaan liitto</li> <li>– Puolustusvoimat 2. Logistiikkarykmentti</li> <li>– Metsähallitus</li> <li>– Pihtiputaan kunta</li> <li>– Haapajärven kunta</li> <li>– Pyhäjärven kunta</li> <li>– Myrsky Energia Oy</li> <li>– FCG</li> </ul>	
<b>1 NEUVOTTELUUN AVAISIA JA ASIASTAN HYVÄKSYMINEN, PUHEENOHTAJAN JA MUISTIONLAATIJAN VALINTA SEKÄ LÄSNÄOLIJOIDEN TOTEAMINEN</b>		
<b>Avaus</b>		
Leila Väyrynen avasi kokouksen		
<b>Läsnäolijoiden toteaminen</b>		
Keski-Suomen ELY-keskus		
– Arja Koistinen, ELY – yhteysviranomainen		
– Ilona Helle, biologi		
– Kaisa Tervonen, maisema- ja kulttuuriympäristöasiat		
Keski-Suomen liitto		
– Liisa Bergius, maakunta-arkkitehti		
– Reima Välivaara, maakuntakaavoituksen ympäristö- ja luonnonsuojeluasiat		
Keski-Suomen museo		
– Miikka Kumpulainen, kulttuuriympäristöntendentti		
Pohjoisen Keski-Suomen ympäristötoimi (Viitasaari)		
– Kirsi Hyvärinen, ympäristöterveysvalvonta		
Pohjois-Pohjanmaan liitto		
– Erika Kylmänen, ympäristöpäällikkö		
<p>FCG Finnish Consulting Group Oy Osontie 34, PL 950, 00601 Helsinki p. 010 4090, <a href="http://www.fcg.fi">www.fcg.fi</a></p>		
<p>Y-tunnus 1940671-3 Kotipaikka Helsinki</p>		

# FCG.

## Alustava Osallistumis- ja arviointisuunnitelma

Sisältö

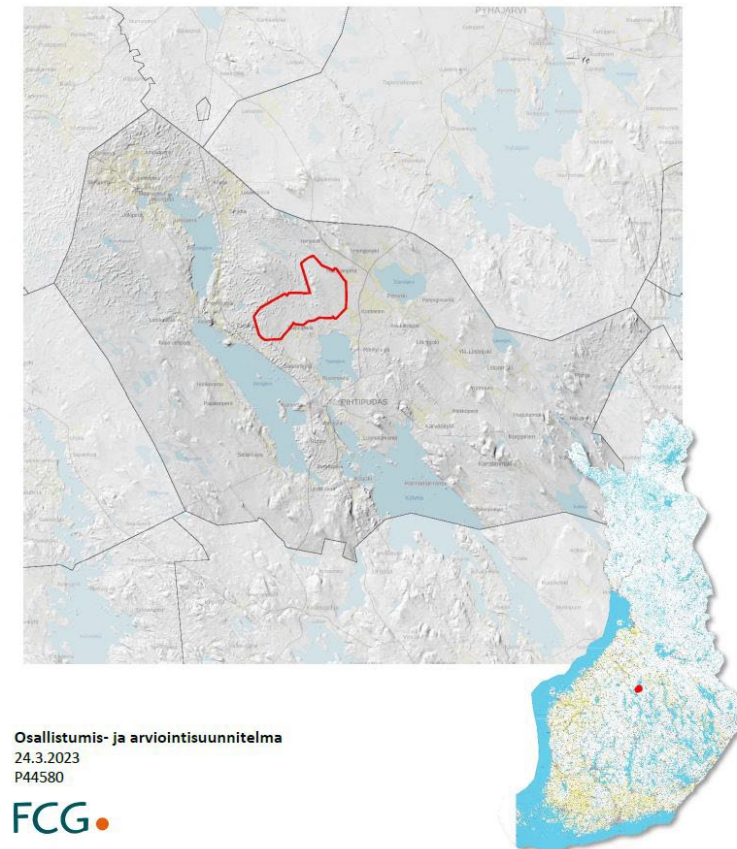
1. Osallistumis- ja arviointisuunnitelma
2. Hanke
3. Tuulivoima
4. Ympäristövaikutusten arviointimenettely (yva)
5. Kaavan laadinnan käynnistäminen, tarve ja tavoitteet
6. Sijainti
7. Alueen yleiskuvaus
8. Suunnittelutilanne
9. Muut tuulivoimahankkeet
10. Selvitykset ja vaikutusten arviointi
11. Osalliset
12. Viranomaisyhteistyö
13. Tiedotustavat
14. Kaavan vaiheet ja osallistuminen
15. Kaavaprosessi taulukkomuodossa
16. Aikataulu
17. Lisätiedot



MYRSKY

Pihtiputaan kunta

Uusimon tuulivoimapuiston osayleiskaava



Osallistumis- ja arviointisuunnitelma  
24.3.2023  
P44580

FCG.

FCG.

# Viranomaisten kommentit

Läsnäolijat

FCG.

Muut asiat

FCG.

# Jatkotoimenpiteet

## OAS:n mukaisesti

- YVA-ohjelma valmistuttua ohjelma ja OAS samanaikaisesti nähtäville

Kiitos!  
FCG.

# Havainnollistaminen **Virtual Map** – virtuaalimallilla

- <https://www.skjkl.fi/Kauhajoki/Palloneva/Palloneva.mp4>
- <https://www.skjkl.fi/Kauhajoki/Palloneva/Virtanen.mp4>
- <https://www.skjkl.fi/Kauhajoki/Palloneva/Ponsivuori.mp4>